



PVC-C

产品目录 - 美标





目 录

Sch80 PVC 管路系统

管材 2

管件 3

Sch40 PVC & CPVC 管路系统

管材 19

管件 21

Sch40 透明 PVC

33

Sch80 CPVC 管路系统

管材 35

管件 36

词汇表 Glossary

Std. Pack = 标准包装箱数量

FPT = 内螺纹, NPT

MPT = 外螺纹, NPT

S = 内锥形承插口

SPG = 插端 (与管材外径相同)

* = 不接受退货, 不可撤销订单

^ = 40% 退货费

HS = 高强度设计

SL = 流线型设计

XXX-XXXFB = 经由注塑组件预组装

XXX-XXXH = 预组装

Std. Pack = Standard Carton Quantity

FPT = Female Pipe Thread

MPT = Male Pipe Thread

S = Tapered Socket

SPG = Spigot End (same dimension as pipe outside diameter)

* = Non-Returnable / Non-cancellable

^ = 40% Restocking Fee

HS = High Strength Design

SL = Streamline Design

XXX-XXXFB = Assembled Fitting from Molded Components

XXX-XXXH = Fabricated Fitting

此样本中给出的技术信息不作为任何保证使用, 可能在未通知情况下发生变动。请参见我们一般供货条款。

The technical information given in this publication implies no warranty of any kind and is subject to change without notice. Please consult our Terms and Conditions of Sale.

不可用于压缩空气或其它气体

不要使用空气或气水混合进行打压试验

Not for Use with Compressed Air or Gases

DO NOT TEST with Air or Air over Water

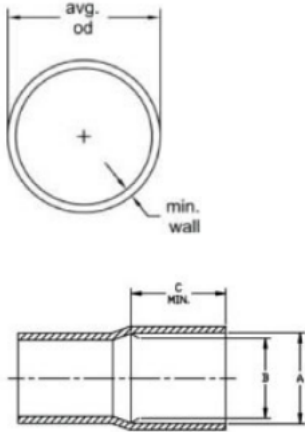
无论地面或埋地安装, 不推荐将除PE和PB以外的热塑性塑料管路用于压缩空气或其它工业气体, 或将气体用于以上管路的打压试验。除了PB和PE, 将管路系统用于气体输送的行为, 将立刻失去以上产品的保用, 任何与公司推荐操作规程相悖的行为, 其风险和责任将由安装者承担。公司将不会接受由上述原因引起的任何索赔要求, 或其它由错误应用、不正确安装等引起的后续或事故责任。

GF Piping DOES NOT RECOMMEND the use of thermoplastic piping products for systems to transport or store compressed air or gases, or the testing of thermoplastic piping systems with compressed air or gases in above or below ground locations. The use of GF Piping products in compressed air or gas systems automatically

Schedule 80 PVC

PVC管道 Sch80-20'长

- 加*表示为19英尺长，不加*表示为20英尺长
- 最大水压条件：73.4°F，胶粘接



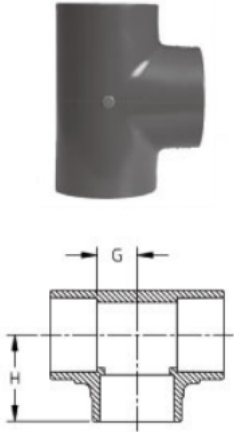
英寸 Inch	平口 代码	平口 - 4m长 代码	钟口 代码
1/8	H0800013PG2000		
1/4	H0800025PG2000		
3/8	H0800038PG2000		
1/2	*8008005ANC	300 160 005	H0800050PG200B
3/4	*8008007ANC	300 160 007	H0800075PG200B
1	*8008010ANC	300 160 010	H0800100PG200B
1 1/4	*8008012ANC	300 160 012	H0800125PG200B
1 1/2	*8008015ANC	300 160 015	H0800150PG200B
2	*8008020ANC	300 160 020	H0800200PG200B
2 1/2	*8008025ANC	300 160 025	H0800250PG200B
3	*8008030ANC	300 160 030	H0800300PG200B
3 1/2	H0800350PG2000		
4	*8008040ANC	300 160 040	H0800400PG200B
5	H0800500PG2000	300 160 050	H0800500PG200B
6	*8008060ANC	300 160 060	H0800600PG200B
8	H0800800PG2000		H0800800PG200B
10	H0801000PG2000		H0801000PG200B
12	H0801200PG2000		H0801200PG200B
14	H0801400PG2000		H0801400PG200B
16	H0801600PG2000		H0801600PG200B
18	H0801800PG2000		H0801800PG200B
20	H0802000PG2000		H0802000PG200B
24	H0802400PG2000		H0802400PG200B

英寸 Inch	平均外径 [mm]	最小壁厚 [mm]	最大水压 [psil]	A - 插端口部 (钟口管)	B - 插端根部 (钟口管)	C - 最小值 (钟口管)
1/8	10	2	1230			
1/4	14	3	1130			
3/8	17	3	920			
1/2	21	4	850	0.848±0.004	0.836±0.004	1.000
3/4	27	4	690	1.058±0.004	1.046±0.004	1.250
1	33	5	630	1.325±0.005	1.310±0.005	1.500
1 1/4	42	5	520	1.678±0.002	1.653±0.005	1.870
1 1/2	48	5	470	1.910±0.004	1.884±0.004	2.000
2	60	6	400	2.387±0.006	2.369±0.006	2.250
2 1/2	73	7	420	2.889±0.007	2.868±0.007	2.500
3	89	8	370	3.516±0.008	3.492±0.008	3.250
3 1/2	102	8	350			
4	114	9	320	4.518±0.009	4.491±0.009	4.000
5	141	10	290	5.583±0.010	5.553±0.010	4.000
6	168	11	280	6.647±0.011	6.614±0.011	6.000
8	219	13	250	8.655±0.015	8.610±0.015	6.000
10	273	15	230	10.776±0.015	10.737±0.015	8.000
12	324	17	230	12.778±0.015	12.736±0.015	8.500
14	356	19	220	14.038±0.008	13.993±0.008	9.000
16	406	21	220	16.045±0.008	15.993±0.008	10.000
18	457	24	220	18.049±0.008	17.993±0.008	12.000
20	508	26	220	20.053±0.007	19.993±0.008	12.000
24	610	31	210	24.068±0.008	24.008±0.008	14.000

Sch80 PVC管件

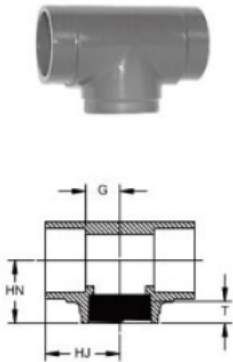
Schedule 80 PVC Pressure Fittings

三通 Tee (S x S x S)



英寸 [inch]		代码	包装 数量	H [inch]	G [mm]	设计	
1/4	08	801-002	50	0,92	7	HS	
3/8	08	801-003	50	1,16	10	HS	
1/2	08	801-005	25	1,49	13	SL	
3/4	08	801-007	25	1,61	14	SL	
1	08	801-010	20	1,86	18	SL	
1 1/4	08	801-012	5	2,19	23	SL	
1 1/2	08	801-015	10	2,44	27	SL	
2	08	801-020	10	2,78	33	SL	
2 1/2	08	801-025	5	3,33	38	SL	
3	08	801-030	5	3,75	47	SL	
4	08	801-040	5	4,63	60	SL	
6	08	801-060	2	6,63	90	SL	
8	08	801-080	1	8,63	117	SL	
10	02	801-100	1	10,85	146	SL	
12	02	801-120	1	13,39	175	SL	
14	05	801-140H	1	25,00	279	FAB	
16	05	801-160H	1	28,25	311	FAB	

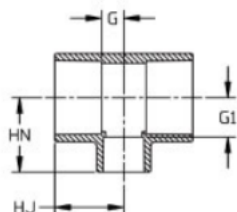
三通 Tee (S x S x FPT)



英寸 [inch]		代码	包装 数量	HG [inch]	HN [inch]	G [mm]	T [inch]	设计	
1/2	08	802-005	25	1,39	1,39	13	0,53	HS	
3/4	08	802-007	25	1,58	1,37	15	0,55	HS	
1	08	802-010	15	1,83	1,70	18	0,68	HS	
1 1/2	08	802-015	5	2,42	2,08	26	0,72	HS	
2	08	802-020	5	2,79	2,35	33	0,76	HS	

Sch80 PVC管件

变径三通 Reducing Tee (S x S x S)



HS=高强度设计
HS=High Strength Design

SL=小体积设计
SL=Slim Line Design

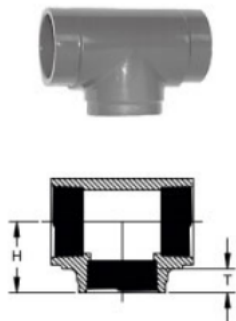
尺寸可能发生变动
Dimensions are subject to change

英寸 (inch)	代码	包装数 量	HG (inch)	HN (inch)	G (mm)	G1 (inch)	设计
1/2 x 1/4	08 801-072FB	25	1,39	1,63	13	0,96	BUSH
3/4 x	08 801-101	25	1,63	1,63	15	0,73	SL
1 x 1/2	08 801-130	25	1,88	1,63	19	0,75	SL
1 x 3/4	08 801-131	20	1,88	1,87	19	0,86	SL
1 1/4 x 1	08 801-168	20	2,00	2,00	19	0,91	SL
1 1/2 x 1/2	08 801-209	5	1,91	1,93	14	1,05	SL
1 1/2 x 3/4	08 801-210	5	2,00	2,00	15	1,05	SL
1 1/2 x 1	08 801-211	5	2,13	2,20	19	0,81	SL
2 x 1/2	08 801-247	5	2,04	2,19	13	1,30	SL
2 x 3/4	08 801-248	5	2,13	2,31	19	1,29	SL
2 x 1	08 801-249	5	2,25	2,44	19	1,26	SL
2 x 1 1/4	08 801-250FB	5	2,78	3,11	33	1,85	BUSH
2 x 1 1/2	08 801-251	5	2,56	2,69	27	1,29	SL
2 1/2 x 2	08 801-292	5	3,04	3,03	33	1,53	SL
3 x 2	08 801-338	5	3,21	3,40	33	1,87	SL
4 x 2	08 801-420	5	3,52	3,88	32	2,37	SL
4 x 3	08 801-422	5	4,15	4,31	47	2,39	SL
6 x 2	08 801-528FB	2	6,58	7,21	90	5,65	BUSH
6 x 3	08 801-530FB	2	6,58	7,21	90	5,26	BUSH
6 x 4	08 801-532	2	6,58	6,81	89	4,50	HS
8 x 4	08 801-582FB	1	7,63	8,09	91	5,84	BUSH
8 x 6	08 801-585	1	7,63	7,59	91	3,56	HS
10 x 2	05 801-619H	1	9,69	9,13	119	13,31	FAB
10 x 3	05 801-621H	1	10,25	9,63	133	13,25	FAB
10 x 4	05 801-623H	1	10,75	10,13	146	13,25	FAB
10 x 6	05 801-626H	1	11,81	11,13	173	13,19	FAB
10 x 8	02 801-628FB	1	10,85	12,38	146	7,32	BUSH
12 x 2	05 801-659H	1	10,69	10,13	119	15,31	FAB
12 x 3	05 801-661H	1	11,25	10,63	133	15,25	FAB
12 x 4	05 801-663H	1	11,75	11,13	146	15,25	FAB
12 x 6	05 801-666H	1	12,81	12,13	173	15,19	FAB
12 x 8	05 801-668H	1	13,81	13,38	198	15,44	FAB
12 x 10	02 801-670FB	1	13,39	14,88	175	8,52	BUSH
14 x 2	05 801-692H	1	12,19	10,75	132	16,56	FAB
14 x 3	05 801-694H	1	12,75	11,25	146	16,50	FAB
14 x 4	05 801-696H	1	13,25	11,75	159	16,50	FAB
14 x 6	05 801-698H	1	14,31	12,75	186	16,44	FAB
14 x 8	05 801-700H	1	15,31	14,00	211	16,69	FAB
14 x 10	05 801-702H	1	16,38	15,50	238	17,13	FAB
14 x 12	05 801-704H	1	17,38	16,50	264	17,13	FAB
16 x 2	05 801-726H	1	13,44	11,75	138	18,56	FAB
16 x 3	05 801-728H	1	14,00	12,25	152	18,50	FAB
16 x 4	05 801-730H	1	14,50	12,75	165	18,50	FAB
16 x 6	05 801-732H	1	15,56	13,75	192	18,44	FAB
16 x 8	05 801-734H	1	16,56	15,00	217	18,69	FAB
16 x 10	05 801-736H	1	17,63	16,50	245	19,13	FAB
16 x 12	05 801-738H	1	18,63	17,50	270	19,13	FAB
16 x 14	05 801-740H	1	19,25	19,00	286	20,00	FAB

Schedule 80 PVC

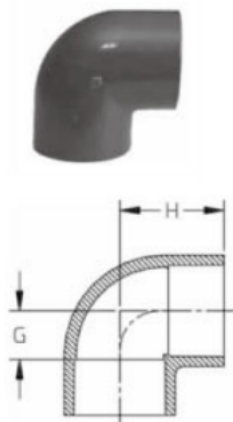
Schedule 80 PVC压力管件

三通 (内螺纹x内螺纹x内螺纹)



英寸 [inch]		代码	包装数量	H [inch]	T [inch]	设计	
/	08	805-002	50	0.92	0.40	HS	
/ _e	08	805-003	50	1.16	0.41	HS	
/ ₂	08	805-005	25	1.27	0.53	HS	
/	08	805-007	25	1.38	0.55	HS	
1	08	805-010	15	1.70	0.68	HS	
1 1/2	08	805-012	10	1.93	0.71	HS	
1 1/2	08	805-015	5	2.08	0.72	HS	
2	08	805-020	5	2.35	0.76	HS	
2 1/2	08	805-025	5	2.88	1.14	HS	
3	08	805-030	5	3.50	1.20	HS	
4	08	805-040	5	4.06	1.30	HS	

90°弯头 (承插口x承插口)



英寸 [inch]	P/L	代码	包装数量	H [mm]	G [mm]	设计	
1/2	08	806-002	50	24	8	HS	
3/8	08	806-003	50	30	10	HS	
/2	08	806-005	25	36	13	SL	
/	08	806-007	25	41	14	SL	
1	08	806-010	10	47	18	SL	
1 1/2	08	806-012	10	55	23	SL	
1 1/2	08	806-015	10	61	26	SL	
2	08	806-020	20	71	33	SL	
2 1/2	08	806-025	5	84	39	SL	
3	08	806-030	5	95	47	SL	
4	08	806-040	5	117	59	SL	
6	08	806-060	2	170	94	SL	
8	08	806-080	1	220	117	SL	
10	02	806-100	1	273	146	SL	
12	02	806-120	1	328	174	SL	
14	05	806-140N	1	660	483	FAB	
16	05	806-160N	1	756	552	FAB	
18	05	806-180N	1	851	622	FAB	
20	05	806-200N	1	946	692	FAB	
24	05	806-240N	1	1137	832	FAB	

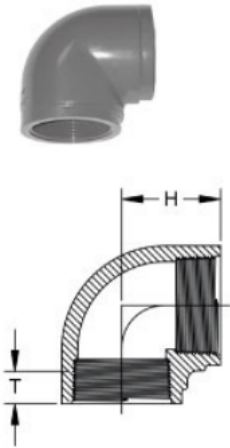
90°弯头 (承插口x内螺纹)



英寸 [inch]		代码	包装数量	HJ [inch]	HN [inch]	G [inch]	T [inch]	设计	
1/2	08	807-005	25	1.80	1.28	0.50	0.53	HS	
/	08	807-007	25	1.57	1.38	0.56	0.55	HS	
1	08	807-010	10	1.82	1.70	0.69	0.68	HS	
1 1/2	08	807-012	10	2.16	1.93	0.91	0.71	HS	
1 1/2	08	807-015	10	2.41	2.07	1.03	0.72	HS	
2	08	807-020	5	2.78	2.35	1.28	0.76	HS	
3	08	807-030	5	3.75	3.50	1.85	1.20	HS	

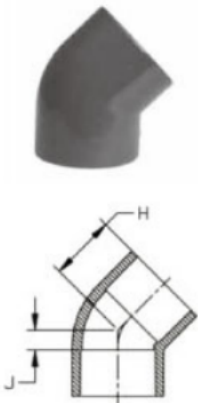
Schedule 80 PVC

90°弯头 (内螺纹x内螺纹)



英寸 [inch]		代码	包装数量	H [inch]	T [inch]	设计
1/4	08	808-002	50	0.92	0.40	HS
1/8	08	808-003	50	1.00	0.41	HS
1/2	08	808-005	25	1.29	0.53	HS
1/2	08	808-007	25	1.38	0.55	HS
1	08	808-010	10	1.70	0.68	HS
1 1/2	08	808-012	10	1.93	0.71	HS
1 1/2	08	808-015	10	2.06	0.72	HS
2	08	808-020	5	2.36	0.76	HS
2 1/2	08	808-025	5	3.00	1.14	HS
3	08	808-030	5	3.50	1.20	HS
4	08	808-040	5	4.13	1.30	HS

45°弯头 (承插口 x承插口)



英寸 [inch]	P/L	代码	包装数量	H [mm]	J [mm]	设计
1/2	08	817-002	50	21	3	HS
1/2	08	817-003	50	24	5	HS
1/2	08	817-005	25	31	6	SL
1/2	08	817-007	20	34	8	SL
1	08	817-010	25	37	7	SL
1 1/2	08	817-012	15	43	10	SL
1 1/2	08	817-015	10	48	11	SL
2	08	817-020	5	55	15	SL
2 1/2	08	817-025	5	64	19	SL
3	08	817-030	5	68	20	SL
4	08	817-040	5	82	24	SL
6	08	817-060	2	122	44	SL
8	08	817-080	2	155	51	SL
10	02	817-100	1	191	64	SL
12	02	817-120	1	229	76	SL
14	05	817-140N	1	260	83	FAB
16	05	817-160N	1	298	95	FAB
18	05	817-180N	1	337	108	FAB
20	05	817-200N	1	375	121	FAB
24	05	817-240N	1	451	146	FAB

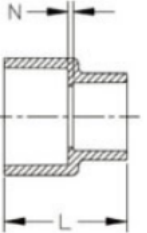
45°弯头 (内螺纹x内螺纹)



英寸 [inch]		代码	包装数量	H [inch]	T [inch]	设计
1/2	08	819-002	50	0.76	0.40	HS
1/2	08	819-003	50	0.94	0.41	HS
1/2	08	819-005	25	1.02	0.53	HS
1/2	08	819-007	20	1.14	0.55	HS
1	08	819-010	25	1.33	0.68	HS
1 1/2	08	819-012	15	1.40	0.71	HS
1 1/2	08	819-015	10	1.52	0.72	HS
2	08	819-020	5	1.72	0.76	HS
3	08	819-030	5	2.44	1.20	HS
4	08	819-040	5	2.77	1.30	HS

Schedule 80 PVC

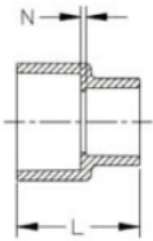
变径 (承插口x承插口)



[inch]	P/L	代码	包装数量	L [mm]	N [mm]	设计
3/4 x 1/2	08	829-101	20	55	4	HS
1 x 1/2	08	829-130	25	54	2	HS
1 x 3/4	08	829-131	25	57	3	HS
1 1/4 x 1	08	829-168	10	65	2	HS
1 1/2 x 1 1/2	08	829-209FB	10	85	4	BUSH
1 1/2 x 3/4	08	829-210	10	85	4	BUSH
1 1/2 x 1	08	829-211	10	68	3	HS
1 1/2 x 1 1/4	08	829-212	10	72	3	HS
2 x 1 1/2	08	829-247FB	5	85	22	BUSH
2 x 3/4	08	829-248FB	5	85	20	BUSH
2 x 1	08	829-249	5	79	8	HS
2 x 1 1/4	08	829-250	5	76	3	HS
2 x 1 1/2	08	829-251	5	77	2	HS
2 1/2 x 1 1/2	08	829-291	5	84	3	HS
2 1/2 x 2	08	829-292FB	5	102	17	BUSH
3 x 1 1/2	08	829-337FB	5	116	29	BUSH
3 x 2	08	829-338	5	92	4	HS
3 x 2 1/2	08	829-339FB	5	114	19	BUSH
4 x 2	08	829-420FB	5	125	28	BUSH
4 x 3	08	829-422	5	112	7	HS
6 x 4	08	829-532	2	260	89	HS
8 x 4	08	829-582FB	2	248	87	BUSH
8 x 6	08	829-585	2	235	53	HS
10 x 4	05	829-623N	1	356	254	FAB
10 x 6	05	829-626N	1	337	133	FAB
10 x 6	02	829-626FB	1	278	74	BUSH
10 x 8	05	829-628N	1	324	95	FAB
10 x 8	02	829-628FB	2	284	53	BUSH
12 x 8	05	829-668N	1	394	140	FAB
12 x 8	02	829-668FB	1	340	75	BUSH
12 x 10	05	829-670N	1	381	102	FAB
12 x 10	02	829-670FB	1	336	54	BUSH
14 x 10	05	829-702N	1	432	127	FAB
14 x 12	05	829-704N	1	419	89	FAB
16 x 12	05	829-738N	1	489	133	FAB
16 x 14	05	829-740N	1	495	114	FAB
18 x 4	05	829-784N	1	1232	953	FAB
18 x 6	05	829-786N	1	914	610	FAB
18 x 8	05	829-788N	1	1080	749	FAB
18 x 10	05	829-790N	1	851	495	FAB
18 x 12	05	829-792N	1	559	178	FAB
18 x 14	05	829-794N	1	565	159	FAB
18 x 16	05	829-796N	1	552	121	FAB
20 x 4	05	829-814N	1	1537	1232	FAB
20 x 6	05	829-816N	1	1410	1080	FAB
20 x 8	05	829-818N	1	1429	1073	FAB
20 x 10	05	829-820N	1	1200	819	FAB
20 x 12	05	829-822N	1	940	533	FAB
20 x 14	05	829-824N	1	946	514	FAB
20 x 16	05	829-826N	1	622	165	FAB
20 x 18	05	829-828N	1	610	127	FAB
24 x 4	05	829-904N	1	1676	1321	FAB
24 x 6	05	829-906N	1	1549	1168	FAB
24 x 8	05	829-908N	1	1321	914	FAB
24 x 10	05	829-910N	1	1340	908	FAB
24 x 12	05	829-912N	1	1080	622	FAB

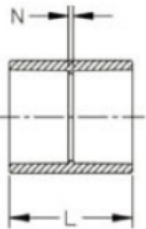
Schedule 80 PVC

变径 (承插口x承插口)



英寸 [inch]	P/L	代码	包装数量	L [mm]	N [mm]	设计
24 x 14	05	829-914N	1	1086	603	FAB
24 x 16	05	829-916N	1	1073	565	FAB
24 x 18	05	829-918N	1	749	216	FAB
24 x 20	05	829-920N	1	743	184	FAB

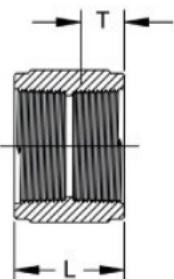
直通 (承插口x承插口)



英寸 [inch]	P/L	代码	包装数量	L [mm]	N [mm]	设计
/	08	829-002	50	35	4	HS
/	08	829-003	50	42	4	HS
1/2	08	829-005	25	49	3	SL
3/4	08	829-007	20	55	3	SL
1	08	829-010	25	61	3	SL
1 1/4	08	829-012	10	67	3	SL
1 1/2	08	829-015	10	74	3	SL
2	08	829-020	20	80	3	SL
2 1/2	08	829-025	5	95	4	SL
3	08	829-030	5	103	6	SL
4	08	829-040	5	122	6	SL
6	08	829-060	2	163	9	SL
8	08	829-080	2	213	9	SL
10	02	829-100	2	268	12	SL
12	02	829-120	1	319	13	SL
14	05	829-140N	1	451	95	FAB
16	05	829-160N	1	514	108	FAB
18	05	829-180N	1	578	121	FAB
20	05	829-200N	1	641	133	FAB
24	05	829-240N	1	768	159	FAB

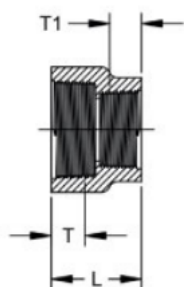
Schedule 80 PVC

直通 (内螺纹x内螺纹)



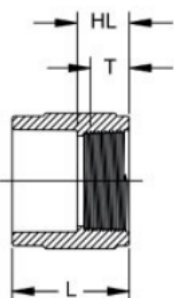
英寸 [inch]		代码	包装数量	L [inch]	T [inch]	设计	
1/4	08	830-002	50	1.30	0.40	HS	
3/8	08	830-003	50	1.34	0.41	HS	
1/2	08	830-005	25	1.66	0.53	HS	
3/4	08	830-007	20	1.73	0.55	HS	
1	08	830-010	25	2.10	0.68	HS	
1 1/4	08	830-012	10	2.19	0.71	HS	
1 1/2	08	830-015	10	2.22	0.72	HS	
2	08	830-020	5	2.29	0.76	HS	
2 1/2	08	830-025	5	3.39	1.14	HS	
3	08	830-030	5	3.57	1.20	HS	
4	08	830-040	5	3.73	1.30	HS	

变径 (内螺纹x内螺纹)



英寸 [inch]		代码	包装数量	L [inch]	T [inch]	T1 [inch]	设计	
3/8 x 1/2	08	830-052	50	1.29	0.41	0.40	HS	
1/2 x 3/4	08	830-072	50	1.45	0.53	0.40	HS	
3/4 x 1	08	830-073	50	1.46	0.53	0.41	HS	
1 x 1 1/2	08	830-101	25	1.69	0.55	0.53	HS	
1 1/2 x 2	08	830-130	25	1.83	0.68	0.53	HS	
2 x 2 1/2	08	830-131	25	1.88	0.68	0.55	HS	
2 1/2 x 3	08	830-167	25	1.91	0.71	0.55	HS	
3 x 4	08	830-211	20	2.11	0.72	0.68	HS	
4 x 6	08	830-251	10	2.11	0.76	0.72	HS	

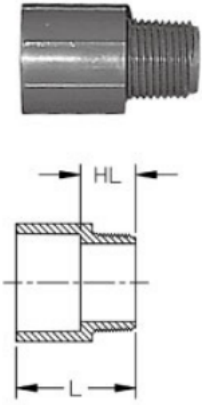
内螺纹适配器 (承插口x内螺纹)



英寸 [inch]		代码	包装数量	HL [inch]	L [inch]	T [inch]	设计	
1/2	08	835-002	50	0.75	1.43	0.40	HS	
3/4	08	835-003	50	0.75	1.55	0.41	HS	
1	08	835-005	25	0.91	1.79	0.53	HS	
1 1/4	08	835-007	25	0.95	1.96	0.55	HS	
1 1/2	08	835-010	25	1.11	2.26	0.68	HS	
2	08	835-012	10	1.16	2.44	0.71	HS	
2 1/2	08	835-015	10	1.19	2.58	0.72	HS	
3	08	835-020	5	1.23	2.74	0.76	HS	
4	08	835-025	5	1.75	3.50	1.14	HS	
6	08	835-030	5	1.91	3.82	1.20	HS	
8	08	835-040	5	2.02	4.29	1.30	HS	
10	08	835-060	1	3.35	6.40	1.50	SL	
12	05	835-080N	1	5.00	9.00	1.75	FAB	
12	05	835-100N	1	4.50	9.50	2.00	FAB	
12	05	835-120N	1	4.50	10.50	2.13	FAB	

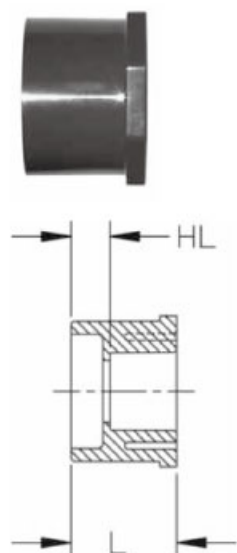
Schedule 80 PVC

外螺纹适配器 (承插口x外螺纹)



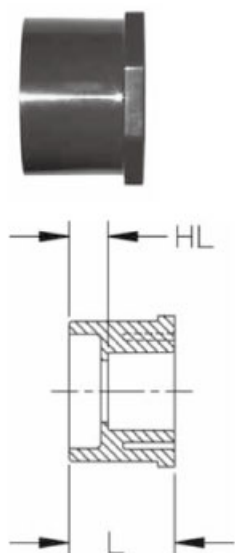
英寸 [inch]		代码	包装数量	HL [inch]	L [inch]	设计	
1/2	08	836-005	50	0.93	1.86	SL	
3/4	08	836-007	25	1.00	2.04	HS	
1	08	836-010	25	1.21	2.39	HS	
1 1/4	08	836-012	15	1.29	2.56	HS	
1 1/2	08	836-015	10	1.32	2.72	HS	
	2	08 836-020	5	1.35	2.88	HS	
	2 1/2	08 836-025	5	1.87	3.68	HS	
	3	08 836-030	5	2.02	3.92	HS	
	4	08 836-040	5	2.08	4.40	HS	
	6	05 836-060N	1	3.63	6.63	FAB	
	8	05 836-080N	1	3.50	7.50	FAB	
	10	05 836-100N	1	4.25	9.25	FAB	
	12	05 836-120N	1	4.25	10.25	FAB	

补芯 (插端x承插口)



尺寸 [inch]	P/L	代码	包装数 量	HL [mm]	L [mm]	设计	
1/2 x 1/4	08	837-072	50	12	29	FLUSH	
1/2 x 3/8	08	837-073	50	8	28	FLUSH	
3/4 x 1/2	08	837-101	50	10	33	FLUSH	
1 x 1/2	08	837-130	50	14	36	FLUSH	
1 x 3/4	08	837-131	50	11	36	FLUSH	
1 1/4 x 1/2	08	837-166	25	17	40	FLUSH	
1 1/4 x 3/4	08	837-167	25	14	40	FLUSH	
1 1/4 x 1	08	837-168	25	11	40	FLUSH	
1 1/2 x 1/2	08	837-209	25	20	43	FLUSH	
1 1/2 x 3/4	08	837-210	25	17	43	FLUSH	
1 1/2 x 1	08	837-211	25	14	43	FLUSH	
1 1/2 x 1 1/4	08	837-212	25	11	43	FLUSH	
2 x 1/2	08	837-247	10	22	45	FLUSH	
2 x 3/4	08	837-248	10	20	46	FLUSH	
2 x 1	08	837-249	10	17	46	FLUSH	
2 x 1 1/4	08	837-250	10	14	46	FLUSH	
2 x 1 1/2	08	837-251	10	10	46	FLUSH	
2 1/2 x 1 1/2	08	837-291	5	24	62	FLUSH	
2 1/2 x 2	08	837-292	5	14	54	FLUSH	
3 x 1	08	837-335	5	32	61	FLUSH	
3 x 1 1/4	08	837-336FB	5	37	69	BUSH	
3 x 1 1/2	08	837-337	5	23	62	FLUSH	
3 x 2	08	837-338	5	22	62	FLUSH	
3 x 2 1/2	08	837-339	5	10	57	FLUSH	
4 x 2	08	837-420	5	29	69	FLUSH	
4 x 3	08	837-422	5	20	70	FLUSH	
6 x 3	08	837-530	2	36	93	FLUSH	
6 x 4	08	837-532	2	29	93	FLUSH	
8 x 6	08	837-585	2	40	118	FLUSH	
10 x 4	02	837-623FB	1	99	156	BUSH	
10 x 4	05	837-623N	1	83	133	FAB	
10 x 6	02	837-626	1	65	144	FLUSH	
10 x 8	02	837-628	1	40	144	FLUSH	
12 x 6	02	837-666FB	1	106	185	BUSH	
12 x 6	05	837-666N	1	83	159	FAB	
12 x 8	02	837-668	1	67	171	FLUSH	
12 x 10	02	837-670	1	41	171	FLUSH	
14 x 4	05	837-696N	1	133	184	FAB	
14 x 6	05	837-698N	1	108	184	FAB	
14 x 8	05	837-700N	1	83	184	FAB	
14 x 10	05	837-702N	1	57	184	FAB	
14 x 12	05	837-704N	1	32	184	FAB	
16 x 4	05	837-730N	1	159	210	FAB	
16 x 6	05	837-732N	1	133	210	FAB	
16 x 8	05	837-734N	1	108	210	FAB	
16 x 10	05	837-736N	1	83	210	FAB	
16 x 12	05	837-738N	1	57	210	FAB	
16 x 14	05	837-740N	1	32	210	FAB	
18 x 4	05	837-784N	1	184	235	FAB	
18 x 6	05	837-786N	1	159	235	FAB	
18 x 8	05	837-788N	1	133	235	FAB	
18 x 10	05	837-790N	1	108	235	FAB	
18 x 12	05	837-792N	1	83	235	FAB	
18 x 14	05	837-794N	1	57	235	FAB	
18 x 16	05	837-796N	1	32	235	FAB	
20 x 4	05	837-814N	1	210	260	FAB	

补芯 (插端x承插口)



尺寸 [inch]	P/L	代码	包装数量	HL [mm]	L [mm]	设计	
20 x 6	05	837-816N	1	184	260	FAB	
20 x 8	05	837-818N	1	159	260	FAB	
20 x 10	05	837-820N	1	133	260	FAB	
20 x 12	05	837-822N	1	108	260	FAB	
20 x 14	05	837-824N	1	83	260	FAB	
20 x 16	05	837-826N	1	57	260	FAB	
20 x 18	05	837-828N	1	32	260	FAB	
24 x 4	05	837-904N	1	260	311	FAB	
24 x 6	05	837-906N	1	235	311	FAB	
24 x 8	05	837-908N	1	210	311	FAB	
24 x 10	05	837-910N	1	184	311	FAB	
24 x 14	05	837-912N	1	159	311	FAB	
24 x 12	05	837-914N	1	133	311	FAB	
24 x 16	05	837-916N	1	108	311	FAB	
24 x 18	05	837-918N	1	83	311	FAB	
24 x 20	05	837-920N	1	57	311	FAB	

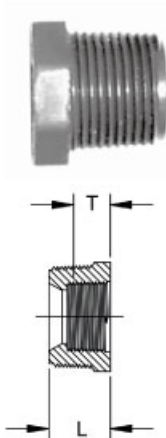
Schedule 80 PVC

补芯 (插端x内螺纹)



[inch]		代码	包装数量	L [inch]	T [inch]	设计
$\frac{3}{8} \times \frac{1}{4}$	08	838-052E	50	0.98	0.40	Extended
$\frac{1}{2} \times \frac{1}{4}$	08	838-072	50	1.14	0.40	FLUSH
$\frac{1}{2} \times \frac{3}{8}$	08	838-073	50	1.12	0.41	FLUSH
$\frac{3}{4} \times \frac{1}{4}$	08	838-098	50	1.21	0.40	FLUSH
$\frac{3}{4} \times \frac{1}{2}$	08	838-101	50	1.28	0.53	FLUSH
1 x $\frac{1}{2}$	08	838-130	50	1.42	0.53	FLUSH
1 x $\frac{3}{4}$	08	838-131	50	1.41	0.55	FLUSH
1 $\frac{1}{4}$ x $\frac{1}{2}$	08	838-166	15	1.53	0.53	FLUSH
1 $\frac{1}{4}$ x $\frac{3}{4}$	08	838-167	15	1.56	0.55	FLUSH
1 $\frac{1}{4}$ x 1	08	838-168	15	1.55	0.68	FLUSH
1 $\frac{1}{2}$ x $\frac{1}{2}$	08	838-209	15	1.68	0.53	FLUSH
1 $\frac{1}{2}$ x $\frac{3}{4}$	08	838-210	15	1.68	0.55	FLUSH
1 $\frac{1}{2}$ x 1	08	838-211	15	1.69	0.68	FLUSH
1 $\frac{1}{2}$ x 1 $\frac{1}{4}$	08	838-212	15	1.68	0.71	FLUSH
2 x $\frac{1}{2}$	08	838-247	10	1.80	0.53	FLUSH
2 x $\frac{3}{4}$	08	838-248	10	1.80	0.55	FLUSH
2 x 1	08	838-249	10	1.79	0.68	FLUSH
2 x 1 $\frac{1}{4}$	08	838-250	10	1.78	0.71	FLUSH
2 x 1 $\frac{1}{2}$	08	838-251	10	1.79	0.72	FLUSH
2 $\frac{1}{2}$ x 1 $\frac{1}{2}$	08	838-291	5	2.11	0.72	FLUSH
2 $\frac{1}{2}$ x 2	08	838-292	5	2.20	0.76	FLUSH
3 x 2	08	838-338	5	2.44	0.76	FLUSH
3 x 2 $\frac{1}{2}$	08	838-339	5	2.20	1.14	FLUSH
4 x 2	08	838-420	5	2.73	0.76	FLUSH
4 x 3	08	838-422	5	2.69	1.20	FLUSH

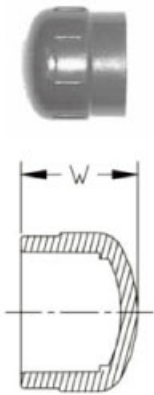
补芯 (插端x内螺纹)



[inch]		代码	包装数量	L [inch]	T [inch]
$\frac{3}{8} \times \frac{1}{4}$	08	839-052	50	0.79	0.40
$\frac{1}{2} \times \frac{1}{4}$	08	839-072	50	0.96	0.40
$\frac{1}{2} \times \frac{3}{8}$	08	839-073	50	0.94	0.40
$\frac{3}{4} \times \frac{1}{4}$	08	839-098	50	1.02	0.40
$\frac{3}{4} \times \frac{3}{8}$	08	839-099	50	1.02	0.41
$\frac{3}{4} \times \frac{1}{2}$	08	839-101	50	1.08	0.53
1 x $\frac{1}{4}$	08	839-128	25	1.22	0.40
1 x $\frac{1}{2}$	08	839-130	25	1.24	0.53
1 x $\frac{3}{4}$	08	839-131	25	1.27	0.55
1 $\frac{1}{4}$ x $\frac{1}{2}$	08	839-166	25	12.83	0.53
1 $\frac{1}{4}$ x $\frac{3}{4}$	08	839-167	25	1.29	0.55
1 $\frac{1}{4}$ x 1	08	839-168	25	1.30	0.68
1 $\frac{1}{2}$ x $\frac{3}{4}$	08	839-210	25	1.33	0.55
1 $\frac{1}{2}$ x 1	08	839-211	25	1.34	0.68
1 $\frac{1}{2}$ x 1 $\frac{1}{4}$	08	839-212	25	1.32	0.71
2 x $\frac{1}{2}$	08	839-247	10	1.43	0.53
2 x $\frac{3}{4}$	08	839-248	10	1.43	0.55
2 x 1	08	839-249	10	1.43	0.68
2 x 1 $\frac{1}{4}$	08	839-250	10	1.43	0.71
2 x 1 $\frac{1}{2}$	08	839-251	10	1.35	0.72
3 x 2	08	839-338	5	2.03	0.76
4 x 2	08	839-420	5	2.06	0.76
4 x 3	08	839-422	5	2.06	1.20

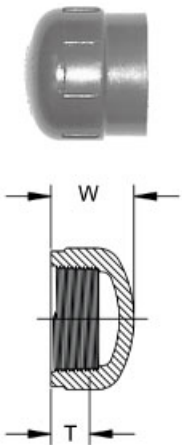
Schedule 80 PVC

管帽 (承插口)



英寸 [inch]	P/L	代码	包装数量	W [mm]	设计
1/4	08	847-002	50	24	HS
3/8	08	847-003	50	28	HS
1/2	08	847-005	50	33	HS
3/4	08	847-007	50	37	HS
1	08	847-010	25	42	HS
1 1/4	08	847-012	15	48	HS
1 1/2	08	847-015	10	53	HS
2	08	847-020	5	59	HS
2 1/2	08	847-025	5	69	HS
3	08	847-030	5	77	HS
4	08	847-040	5	93	HS
6	08	847-060	2	126	HS
8	08	847-080	2	160	SL
10	02	847-100	1	200	SL
12	02	847-120	1	238	SL
14	05	847-140N	1	146	FAB
16	05	847-160N	1	178	FAB
18	05	847-180N	1	210	FAB
20	05	847-200N	1	222	FAB
24	05	847-240N	1	260	FAB

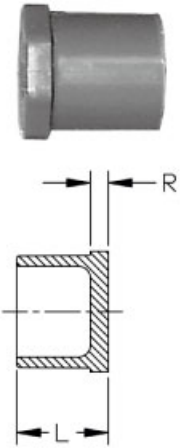
管帽 (内螺纹)



英寸 [inch]		代码	包装数量	W [inch]	T [inch]	设计
1/4	08	848-002	50	0.93	0.40	HS
3/8	08	848-003	50	0.95	0.41	HS
1/2	08	848-005	50	1.16	0.53	HS
3/4	08	848-007	25	1.24	0.55	HS
1	08	848-010	25	1.50	0.68	HS
1 1/4	08	848-012	15	1.61	0.71	HS
1 1/2	08	848-015	10	1.66	0.72	HS
2	08	848-020	5	1.84	0.76	HS
2 1/2	08	848-025	5	2.56	1.14	HS
3	08	848-030	5	2.83	1.20	HS
4	08	848-040	5	3.13	1.30	HS

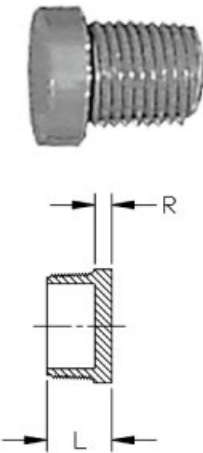
Schedule 80 PVC

管塞 (插端)



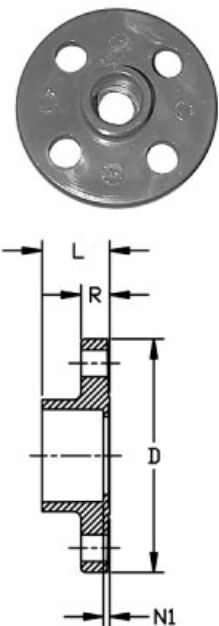
英寸 [inch]		代码	包装数量	L [inch]	R [inch]
1/2	08	849-005	50	1.09	0.20
3/4	08	849-007	50	1.26	0.23
1	08	849-010	25	1.41	0.25
1 1/2	08	849-015	20	1.71	0.31
2	08	849-020	10	1.90	0.38
4	08	849-040	5	2.64	0.39

管塞 (外螺纹)



英寸 [inch]		代码	包装数量	L [inch]	R [inch]
1/4	08	850-002	50	0.81	0.22
3/8	08	850-003	50	0.83	0.22
1/2	08	850-005	50	0.97	0.22
3/4	08	850-007	50	1.04	0.25
1	08	850-010	25	1.25	0.27
1 1/4	08	850-012	25	1.32	0.31
1 1/2	08	850-015	20	1.38	0.34
2	08	850-020	10	1.46	0.40
2 1/2	08	850-025	10	2.00	0.38
3	08	850-030	5	2.00	0.38
4	08	850-040	5	2.15	0.39
6	05	850-060H	1	4.00	1.00
8	05	850-080H	1	4.00	1.00
10	05	850-100H	1	4.00	1.00
12	05	850-120H	1	4.00	1.00

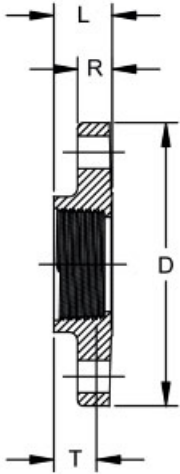
法兰 (承插口)



英寸 [inch]		代码	包装数量	螺栓孔数量	螺栓直径 [inch]	螺栓孔直径 [inch]	D [inch]	L [inch]	N1 [inch]	R [inch]	设计
1/2	08	851-005	5	4	1/2	2.38	3.50	1.03	0.15	0.44	SOLID
3/4	08	851-007	5	4	1/2	2.75	3.88	1.21	0.19	0.51	SOLID
1	08	851-010	5	4	1/2	3.13	4.25	1.39	0.13	0.55	HC
1 1/4	08	851-012	5	4	1/2	3.50	4.63	1.42	0.16	0.62	HC
1 1/2	08	851-015	5	4	1/2	3.88	5.00	1.54	0.16	0.72	HC
2	08	851-020	5	4	5/8	4.75	6.00	1.77	0.16	0.75	HC
2 1/2	08	851-025	5	4	5/8	5.50	7.00	2.01	0.19	0.80	HC
3	08	851-030	5	4	5/8	6.00	7.50	2.20	0.31	0.98	WEB
4	08	851-040	5	8	5/8	7.50	9.00	2.55	0.22	1.24	WEB
6	08	851-060	2	8	3/4	9.50	11.00	3.86	0.34	1.32	HC
8	08	851-080	2	8	3/4	11.75	13.50	4.85	0.35	1.37	HC

Schedule 80 PVC

法兰 (内螺纹)

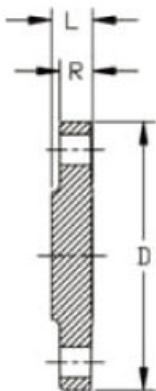


英寸 [inch]		代码	包装数量	螺栓孔数量	螺栓直径 [inch]	螺栓孔直径 [inch]	D [inch]	L [inch]	T [inch]	R [inch]	设计
1/2	08	852-005	5	4	1/2	2.38	3.50	0.94	0.53	0.44	SOLID
3/4	08	852-007	5	4	1/2	2.75	3.88	0.95	0.55	0.51	SOLID
1	08	852-010	5	4	1/2	3.13	4.25	1.13	0.68	0.55	HC
1 1/4	08	852-012	5	4	1/2	3.50	4.63	1.19	0.71	0.63	HC
1 1/2	08	852-015	5	4	1/2	3.88	5.00	1.21	0.72	0.72	HC
2	08	852-020	5	4	5/8	4.75	6.00	1.23	0.76	0.75	HC
2 1/2	08	852-025	5	4	5/8	5.50	7.00	1.23	1.14	0.80	HC
3	08	852-030	5	4	5/8	6.00	7.50	1.88	1.20	0.98	WEB
4	08	852-040	5	8	5/8	7.50	9.00	1.99	1.30	1.24	WEB

盲法兰

150 psi @ 73°F (10.3 bar @ 22.7°C)

HC=蜂窝状(端部)



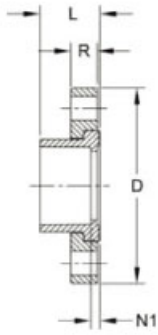
英寸 [inch]	P/L	代码	包装数量	螺栓孔数量	螺栓直径 [inch]	螺栓孔直径 [mm]	D [mm]	L [mm]	R [mm]	设计
1/2	08	853-005	5	4	1/2	60	89	13	11	HC
3/4	08	853-007	5	4	1/2	70	99	13	11	HC
1	08	853-010	5	4	1/2	80	108	15	14	HC
1 1/4	08	853-012	5	4	1/2	89	118	16	14	HC
1 1/2	08	853-015	5	4	1/2	99	127	21	18	HC
2	08	853-020	5	4	5/8	121	152	23	19	HC
2 1/2	08	853-025	5	4	5/8	140	178	24	20	HC
3	08	853-030	5	4	5/8	152	191	26	23	HC
4	08	853-040	5	8	5/8	191	229	34	28	HC
6	08	853-060	2	8	3/4	241	279	38	32	HC
8	08	853-080	2	8	3/4	298	343	41	37	HC
10	05	853-100N	1	12	7/8	362	406	25	25	SOLID
12	05	853-120N	1	12	7/8	432	483	25	25	SOLID
14	05	853-140N	1	12	1	476	533	25	25	SOLID
16	05	853-160N	1	16	1	540	597	25	25	SOLID
18	05	853-180N	1	16	1 1/8	578	635	25	25	SOLID
20	05	853-200N	1	20	1 1/8	635	699	25	25	SOLID
24	05	853-240N	1	20	1 1/4	749	813	25	25	SOLID

Schedule 80 PVC

单片可旋转法兰（承插口）

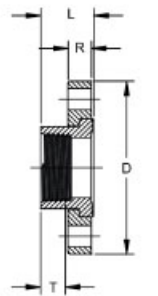
150 psi @ 73°F (10.3 bar @ 22.7°C)

HC=蜂窝状(端部)



英寸 [inch]	P/L	代码	包装数量	螺栓孔数量	螺栓直径 [inch]	螺栓孔直径 [mm]	D [mm]	L [mm]	N1 [mm]	R [mm]	设计
1/2	08	854-005	5	4	1/2	60	89	26	3	14	HC
3/4	08	854-007	5	4	1/2	70	99	29	3	15	HC
1	08	854-010	5	4	1/2	80	108	35	3	17	HC
1 1/4	08	854-012	5	4	1/2	89	118	37	4	18	HC
1 1/2	08	854-015	5	4	1/2	99	127	40	4	19	HC
2	08	854-020	5	4	5/8	121	152	45	5	21	HC
2 1/2	08	854-025	5	4	5/8	140	178	52	6	25	HC
3	08	854-030	5	4	5/8	152	191	57	8	26	HC
4	08	854-040	5	8	5/8	191	229	67	9	28	HC
6	08	854-060	2	8	3/4	241	279	89	12	32	HC
8	08	854-080	2	8	3/4	298	343	118	13	44	HC
10	02	854-100	2	12	7/8	362	406	143	13	44	HC
12	02	854-120	2	12	7/8	432	483	170	14	44	HC
14	05	854-140N	1	12	1	476	533	298	121	25	FAB
16	05	854-160N	1	16	1	540	584	343	140	25	FAB
18	05	854-180N	1	16	1 1/8	578	635	394	165	13	FAB
20	05	854-200N	1	20	1 1/8	635	699	438	184	13	FAB
24	05	854-240N	1	20	1 1/4	749	813	495	191	13	FAB

单片可旋转法兰（内螺纹）



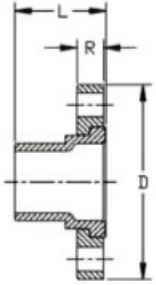
英寸 [inch]		代码	包装数量	螺栓孔数量	螺栓直径 [inch]	螺栓孔直径 [inch]	D [inch]	L [inch]	T [inch]	R [inch]	设计
1/2	08	855-005	5	4	1/2	2.38	3.50	1.03	0.53	0.57	HC
3/4	08	855-007	5	4	1/2	2.75	3.88	1.15	0.55	0.58	HC
1	08	855-010	5	4	1/2	3.13	4.25	1.38	0.68	0.66	HC
1 1/4	08	855-012	5	4	1/2	3.50	4.63	1.45	0.71	0.69	HC
1 1/2	08	855-015	5	4	1/2	3.88	5.00	1.59	0.72	0.76	HC
2	08	855-020	5	4	5/8	4.75	6.00	1.76	0.76	0.82	HC
2 1/2	08	855-025	5	4	5/8	5.50	7.00	2.05	1.14	0.98	HC
3	08	855-030	5	4	5/8	6.00	7.50	2.25	1.20	1.02	HC
4	08	855-040	5	8	5/8	7.50	9.00	2.65	1.30	1.11	HC

Schedule 80 PVC

单片可旋转法兰（插端）

150 psi @ 73°F (10.3 bar @ 22.7°C)

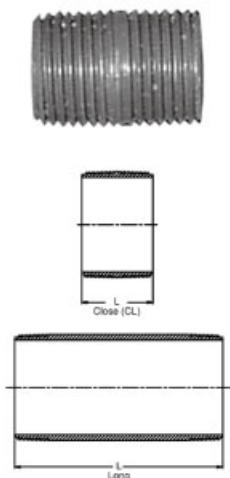
HC=蜂窝状(端部)



英寸 [inch]	P/L	代码	包装数 量	螺栓 孔数 量	螺栓 直径 [inch]	螺栓孔 直径 [mm]	D [mm]	L [mm]	R [mm]	设计
1/2	08	856-005	5	4	1/2	60	89	42	14	HC
3/4	08	856-007	5	4	1/2	70	99	45	15	HC
1	08	856-010	5	4	1/2	80	108	51	17	HC
1 1/4	08	856-012	5	4	1/2	89	118	56	18	HC
1 1/2	08	856-015	5	4	1/2	99	127	61	19	HC
2	08	856-020	5	4	5/8	121	152	69	21	HC
2 1/2	08	856-025	5	4	5/8	140	178	81	25	HC
3	08	856-030	5	4	5/8	152	191	89	26	HC
4	08	856-040	5	8	5/8	191	229	102	28	HC
6	08	856-060	2	8	3/4	241	279	127	35	HC
8	08	856-080	1	8	3/4	298	343	174	44	HC
10	02	856-100	1	12	7/8	362	406	212	44	HC
12	02	856-120	1	12	7/8	432	483	242	44	HC
14	05	856-140N	1	12	1	476	533	330	13	FAB
16	05	856-160N	1	16	1	540	597	356	13	FAB
18	05	856-180N	1	16	1 1/8	578	635	406	13	FAB
20	05	856-200N	1	20	1 1/8	635	699	457	13	FAB
24	05	856-240N	1	20	1 1/4	749	813	508	13	FAB

Schedule 80 PVC

短接头 (外螺纹x外螺纹)

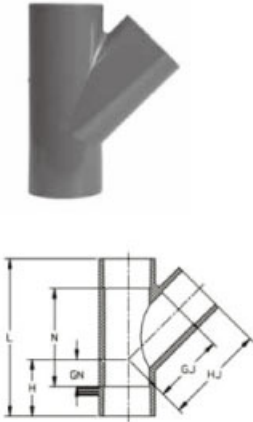


尺寸 [inch]	代码	包装数 量	L [inch]
1/2 x CL	08 861-077	50	1.13
1/2 x 2	08 861-079	50	2.00
1/2 x 3	08 861-081	50	3.00
1/2 x 4	08 861-082	50	4.00
1/2 x 5	08 861-083	50	5.00
1/2 x 6	08 861-084	50	6.00
1/2 x 8	08 861-086	50	8.00
1/2 x 10	08 861-087	50	10.00
1/2 x 12	08 861-088	50	12.00
3/4 x CL	08 861-104	25	1.38
3/4 x 3	08 861-106	25	3.00
3/4 x 5	08 861-108	25	5.00
3/4 x 8	08 861-110	25	8.00
3/4 x 10	08 861-111	25	10.00
3/4 x 12	08 861-112	25	12.00
1 x CL	08 861-133	25	1.50
1 x 4	08 861-136	25	4.00
1 x 5	08 861-137	25	5.00
1 x 6	08 861-138	25	6.00
1 x 8	08 861-139	25	8.00
1 x 10	08 861-140	25	10.00
1 x 12	08 861-141	25	12.00
1 1/4 x CL	08 861-170	25	1.63
1 1/4 x 4	08 861-173	25	4.00
1 1/4 x 5	08 861-174	25	5.00
1 1/4 x 12	08 861-178	25	12.00
1 1/2 x CL	08 861-213	25	1.75
1 1/2 x 3	08 861-215	25	3.00
1 1/2 x 4	08 861-216	25	4.00
1 1/2 x 5	08 861-217	25	5.00
1 1/2 x 6	08 861-218	25	6.00
1 1/2 x 8	08 861-219	25	8.00
1 1/2 x 10	08 861-220	25	10.00
1 1/2 x 12	08 861-221	25	12.00
2 x CL	08 861-251	25	2.00
2 x 3	08 861-253	25	3.00
2 x 5	08 861-255	25	5.00
2 x 6	08 861-256	25	6.00
2 x 8	08 861-257	25	8.00
2 x 10	08 861-258	25	10.00
2 x 12	08 861-259	25	12.00
2 1/2 x CL	08 861-291	5	2.50
2 1/2 x 4	08 861-295	5	4.00
2 1/2 x 5	08 861-296	5	5.00
2 1/2 x 6	08 861-297	5	6.00
2 1/2 x 8	08 861-298	5	8.00
2 1/2 x 10	08 861-299	5	10.00
3 x CL	08 861-338	5	2.63
3 x 8	08 861-344	5	8.00
3 x 10	08 861-345	5	10.00
3 x 12	08 861-346	5	12.00
4 x CL	08 861-422	5	2.88
4 x 6	08 861-426	5	6.00
4 x 8	08 861-427	5	8.00
4 x 10	08 861-428	5	10.00

Schedule 80 PVC

45°Y型三通

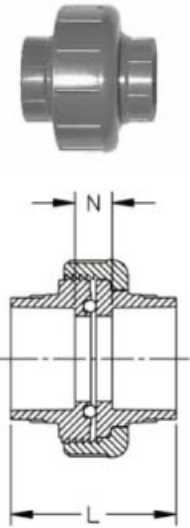
8"及以上 100psi@72°F (6.9bar@22.7°C)



英寸 [inch]	P/L	代码	包装数量	GJ [mm]	GN [mm]	H [mm]	HJ [mm]	L [mm]	N [mm]	设计
1 1/2	08	870-0155	20	61	18	52	95	148	78	SL
2	08	870-020	10	92	35	73	130	204	127	SL
3	08	870-030	4	127	47	96	175	266	169	SL
4	08	870-040	4	162	48	107	221	328	210	SL
6	08	870-060	2	216	46	123	294	419	264	HS
8	08	870-080	1	286	52	154	387	542	338	HS
10	05	875-100N	1	502	140	267	629	806	552	FAB
12	05	875-120N	1	575	165	318	727	953	648	FAB
14	05	875-140N	1	654	178	356	832	1060	705	FAB
16	05	875-160N	1	734	197	400	937	1200	794	FAB
18	05	875-180N	1	826	216	445	1054	1346	889	FAB
20	05	875-200N	1	902	241	495	1156	1492	984	FAB
24	05	875-240N	1	1067	279	584	1372	1778	1168	FAB

活接 (承插口x承插口)

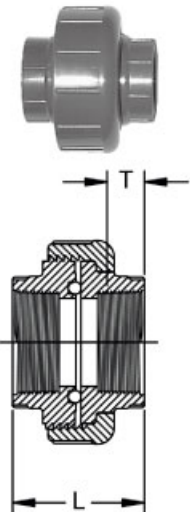
150 psi @ 73°F (10.3 bar @ 22.7°C)



英寸 [inch]	P/L	代码	代码	包装数量	L [mm]	N [mm]
1/2	08	897-375-005	857-375-005	25	55	10
3/4	08	897-375-007	857-375-007	10	62	11
1	08	897-375-010	857-375-010	5	68	13
1 1/4	08	897-375-012	857-375-012	5	76	13
1 1/2	08	897-375-015	857-375-015	5	83	14
2	08	897-375-020	857-375-020	2	90	14
3	08	897-030	857-030	1	121	25
4	08	897-040	857-040	1	145	29

375型活接 (内螺纹x内螺纹)

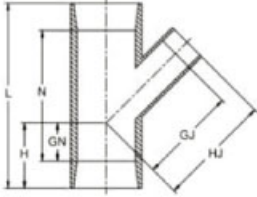
150 psi @ 73°F (10.3 bar @ 22.7°C)



英寸 [inch]	P/L	EPDM 代码	FPM 代码	包装数量	L [mm]	T [mm]
1/2	08	898-375-005	858-375-005	25	52	13
3/4	08	898-375-007	858-375-007	10	54	14
1	08	898-375-010	858-375-010	5	65	17
1 1/4	08	898-375-012	858-375-012	5	71	18
1 1/2	08	898-375-015	858-375-015	5	69	18
2	08	898-375-020	858-375-020	2	73	19
3	08	898-030	858-030	1	4.69	1.20
4	08	898-040	858-040	1	5.62	1.30

Schedule 80 PVC

45°变径Y型三通 (承插口x承插口x承插口)



尺寸 [inch]	P/L	代码	包装数 量	GJ [mm]	GN [mm]	H [inch]	HJ [mm]	L [mm]	N [inch]	设计
2 x 1 1/2	08	870-251FB	10	102	35	2.88	138	204	5.00	BUSH
3 x 1 1/2	08	870-337FB	4	150	47	3.77	189	266	6.65	BUSH
3 x 2	08	870-338FB	4	149	47	3.77	189	266	6.65	BUSH
4 x 2	08	870-420FB	4	191	48	4.20	231	328	8.25	BUSH
4 x 3	08	870-422FB	4	182	48	4.20	232	328	8.25	BUSH
6 x 2	08	870-528FB	2	212	47	4.91	251	419	10.39	BUSH
6 x 3	08	870-530FB	2	253	47	4.91	307	419	10.39	BUSH
6 x 4	08	870-532	2	182	47	4.91	240	419	10.39	HS
8 x 4	08	870-582	1	242	10	4.39	299	407	7.63	HS
8 x 6	08	870-585FB	1	321	52	6.06	399	540	13.31	BUSH
10 x 4	05	875-623N	1	356	32	6.25	406	584	13.00	FAB
10 x 6	05	875-626N	1	410	70	7.75	486	660	16.00	FAB
10 x 8	05	875-628N	1	445	102	9.00	546	730	18.75	FAB
12 x 4	05	875-663N	1	394	13	6.50	445	654	13.75	FAB
12 x 6	05	875-666N	1	445	51	8.00	521	728	16.68	FAB
12 x 8	05	875-668N	1	483	89	9.50	584	800	19.50	FAB
12 x 10	05	875-670N	1	540	127	11.00	667	876	22.50	FAB
14 x 4	05	875-696N	1	413	6	7.25	464	718	14.25	FAB
14 x 6	05	875-698N	1	470	44	8.75	546	794	17.25	FAB
14 x 8	05	875-700N	1	502	76	10.00	603	864	20.00	FAB
14 x 10	05	875-702N	1	559	114	11.50	686	940	23.00	FAB
14 x 12	05	875-704N	1	597	152	13.00	749	1010	25.75	FAB
16 x 4	05	875-730N	1	451	-19	7.25	502	787	15.00	FAB
16 x 6	05	875-732N	1	505	25	9.00	581	864	18.00	FAB
16 x 8	05	875-734N	1	540	64	10.50	641	933	20.75	FAB
16 x 10	05	875-736N	1	597	102	12.00	724	1010	23.75	FAB
16 x 12	05	875-738N	1	635	140	13.50	787	1086	26.75	FAB
16 x 14	05	875-740N	1	692	159	14.25	870	1130	28.50	FAB
18 x 4	05	875-784N	1	483	-32	7.75	533	864	16.00	FAB
18 x 6	05	875-786N	1	540	13	9.50	616	940	19.00	FAB
18 x 8	05	875-788N	1	578	51	11.00	679	1010	21.75	FAB
18 x 10	05	875-790N	1	635	89	12.50	762	1086	24.75	FAB
18 x 12	05	875-792N	1	673	121	13.75	826	1156	27.50	FAB
18 x 14	05	875-794N	1	730	146	14.75	908	1207	29.50	FAB
18 x 16	05	875-796N	1	768	184	16.25	972	1276	32.25	FAB
20 x 4	05	875-814N	1	521	-44	8.25	572	933	16.75	FAB
20 x 6	05	875-816N	1	578	-6	9.75	654	1010	19.75	FAB
20 x 8	05	875-818N	1	616	38	11.50	718	1086	22.75	FAB
20 x 10	05	875-820N	1	673	76	13.00	800	1162	25.75	FAB
20 x 12	05	875-822N	1	711	108	14.25	864	1232	28.50	FAB
20 x 14	05	875-824N	1	768	133	15.25	946	1276	30.25	FAB
20 x 16	05	875-826N	1	806	165	16.50	1010	1346	33.00	FAB
20 x 18	05	875-828N	1	864	203	18.00	1092	1422	36.00	FAB
24 x 4	05	875-904N	1	591	-76	9.00	641	1080	18.50	FAB
24 x 6	05	875-906N	1	648	-38	10.50	724	1156	21.50	FAB
24 x 8	05	875-908N	1	686	0	12.00	787	1226	24.25	FAB
24 x 10	05	875-910N	1	743	44	13.75	870	1302	27.25	FAB
24 x 12	05	875-912N	1	777	83	15.25	930	1378	30.25	FAB
24 x 14	05	875-914N	1	838	102	16.00	1016	1422	32.00	FAB
24 x 16	05	875-916N	1	876	140	17.50	1080	1492	34.75	FAB
24 x 18	05	875-918N	1	933	171	18.75	1162	1562	37.50	FAB
24 x 20	05	875-920N	1	972	210	20.25	1226	1638	40.50	FAB

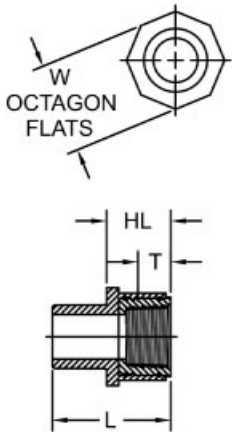
Schedule 80 PVC

Schedule 80 PVC 金属过渡管件

PVC/黄铜过渡管件（插端x内螺纹）



英寸 [inch]		代码	包装数量	HL [inch]	L [inch]	T [inch]	W [inch]
1/2	33	878-005BR	25	1.02	1.76	0.53	1.25
3/4	33	878-007BR	15	1.09	2.08	0.55	1.50
1	33	878-010BR	15	1.33	2.45	0.68	1.88
1 1/4	33	878-012BR	15	1.39	2.51	0.71	2.25
1 1/2	33	878-015BR	10	1.45	2.76	0.72	2.56
2	33	878-020BR	5	1.44	2.82	0.76	3.31



PVC/316不锈钢过渡管件（插端x内螺纹）

英寸 [inch]		代码	包装数量	HL [inch]	L [inch]	T [inch]	W [inch]
1/2	33	878-005SS	25	1.02	1.76	0.53	1.25
3/4	33	878-007SS	15	1.09	2.08	0.55	1.50
1	33	878-010SS	15	1.33	2.45	0.68	1.88
1 1/4	33	878-012SS	15	1.39	2.51	0.71	2.25
1 1/2	33	878-015SS	10	1.45	2.76	0.72	2.56
2	33	878-020SS	5	1.44	2.82	0.76	3.31

375型金属活接端（316不锈钢）

**活接端单独销售



英寸 [inch]		代码	包装数量
1/2	33	1694-375-005	1
3/4	33	1694-375-007	1
1	33	1694-375-010	1
1 1/4	33	1694-375-012	1
1 1/2	33	1694-375-015	1
2	33	1694-375-020	1

Schedule 80 PVC

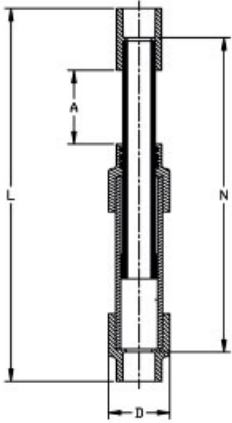
Schedule 80 PVC膨胀节

6"行程膨胀节（承插口x承插口）

**购买SxSPG形式的，请在产品号后加“P”
 购买Fx F形式的，请在产品号后加“F”



英寸 [inch]		代码	代码	A [inch]	D [inch]	L [inch]	N [inch]
1/2	34	826-005X6	836-005X6	3.00	1.85	13.93	12.06
3/4	34	826-007X6	836-007X6	3.00	2.23	14.40	12.46
1	34	826-010X6	836-010X6	3.00	2.50	15.02	12.58
1 1/4	34	826-012X6	836-012X6	3.00	2.50	15.81	13.05
1 1/2	34	826-015X6	836-015X6	3.00	3.50	16.08	13.13
2	34	826-020X6	836-020X6	3.00	4.39	18.10	14.88
3	34	826-030X6	836-030X6	3.00	5.53	19.83	15.79
4	34	826-040X6	836-040X6	3.00	7.93	27.56	23.01
6	34	826-060X6	836-060X6	3.00	9.97	27.88	21.75



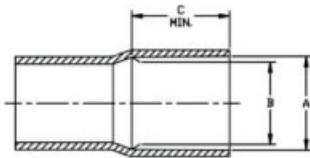
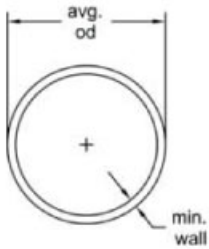
12"行程膨胀节（承插口x承插口）

**购买SxSPG形式的，请在产品号后加“P”
 购买Fx F形式的，请在产品号后加“F”

英寸 [inch]		代码	代码	A [inch]	D [inch]	L [inch]	N [inch]
1/2	34	826-005X12	836-005X12	6.00	1.85	22.93	21.06
3/4	34	826-007X12	836-007X12	6.00	2.23	23.40	21.46
1	34	826-010X12	836-010X12	6.00	2.50	24.02	21.58
1 1/4	34	826-012X12	836-012X12	6.00	2.50	24.81	22.05
1 1/2	34	826-015X12	836-015X12	6.00	3.50	25.08	22.13
2	34	826-020X12	836-020X12	6.00	4.39	27.10	23.88
3	34	826-030X12	836-030X12	6.00	5.53	28.83	24.79
4	34	826-040X12	836-040X12	6.00	7.93	36.56	32.01
6	34	826-060X12	836-060X12	6.00	9.97	36.88	30.75

CPVC管道 Sch40 20'长

** 有最小起订量，详情请联系工厂。



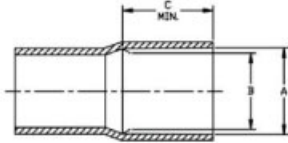
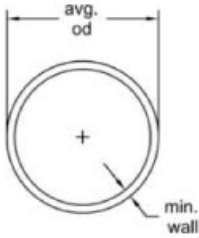
Inch	平口 代码	钟口 代码	
1/4	H0400025CG2000	H0400025CG200B	
3/8	H0400038CG2000	H0400038CG200B	
1/2	H0400050CG2000	H0400050CG200B	
3/4	H0400075CG2000	H0400075CG200B	
1	H0400100CG2000	H0400100CG200B	
1 1/4	H0400125CG2000	H0400125CG200B	
1 1/2	H0400150CG2000	H0400150CG200B	
2	H0400200CG2000	H0400200CG200B	
2 1/2	H0400250CG2000	H0400250CG200B	
3	H0400300CG2000	H0400300CG200B	
3 1/2	H0400350CG2000	H0400350CG200B	
4	H0400400CG2000	H0400400CG200B	
5	H0400500CG2000	H0400500CG200B	
6	H0400600CG2000	H0400600CG200B	
8	H0400800CG2000	H0400800CG200B	
10	H0401000CG2000	H0401000CG200B	
12	H0401200CG2000	H0401200CG200B	
**14	H0401400CG2000	H0401400CG200B	
**16	H0401600CG2000	H0401600CG200B	
**18	H0401800CG2000	H0401800CG200B	
**20	H0402000CG2000	H0402000CG200B	
**24	H0402400CG2000	H0402400CG200B	

Inch	平均外径 [mm]	最小壁厚 [mm]	A - 插端口部 (钟口管)	B - 插端根部 (钟口管)	C - 最小值 (钟口管)
1/4	14	2			
3/8	17	2			
1/2	21	3	0.848±0.004	0.836±0.004	1.000
3/4	27	3	1.058±0.004	1.046±0.004	1.250
1	33	3	1.325±0.005	1.310±0.005	1.500
1 1/4	42	4	1.678±0.002	1.653±0.005	1.870
1 1/2	48	4	1.910±0.004	1.884±0.004	2.000
2	60	4	2.387±0.006	2.369±0.006	2.250
2 1/2	73	5	2.889±0.007	2.868±0.007	2.500
3	89	5	3.516±0.008	3.492±0.008	3.250
3 1/2	102	6			
4	114	6	4.518±0.009	4.491±0.009	4.000
5	141	7	5.583±0.010	5.553±0.010	4.000
6	168	7	6.647±0.011	6.614±0.011	6.000
8	219	8	8.655±0.015	8.610±0.015	6.000
10	273	9	10.776±0.015	10.737±0.015	8.000
12	324	10	12.778±0.015	12.736±0.015	8.500
**14	356	11	14.038±0.008	13.993±0.008	9.000
**16	406	13	16.045±0.008	15.993±0.008	10.000
**18	457	14	18.049±0.008	17.993±0.008	12.000
**20	508	15	20.053±0.007	19.993±0.008	12.000
**24	610	17	24.068±0.008	24.008±0.008	14.000

Schedule 40 PVC

PVC管道 Sch40 灰色 20'长

** 有最小起订量，详情请联系工厂。



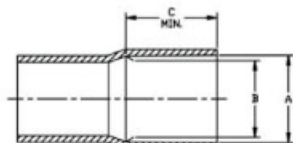
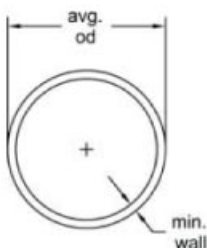
Inch	平口 代码	钟口 代码	
1/8	H0400013PG2000	H0400013PG200B	
1/4	H0400025PG2000	H0400025PG200B	
3/8	H0400038PG2000	H0400038PG200B	
1/2	H0400050PG2000	H0400050PG200B	
3/4	H0400075PG2000	H0400075PG200B	
1	H0400100PG2000	H0400100PG200B	
1 1/4	H0400125PG2000	H0400125PG200B	
1 1/2	H0400150PG2000	H0400150PG200B	
2	H0400200PG2000	H0400200PG200B	
2 1/2	H0400250PG2000	H0400250PG200B	
3	H0400300PG2000	H0400300PG200B	
3 1/2	H0400350PG2000	H0400350PG200B	
4	H0400400PG2000	H0400400PG200B	
5	H0400500PG2000	H0400500PG200B	
6	H0400600PG2000	H0400600PG200B	
8	H0400800PG2000	H0400800PG200B	
10	H0401000PG2000	H0401000PG200B	
12	H0401200PG2000	H0401200PG200B	
**14	H0401400PG2000	H0401400PG200B	
**16	H0401600PG2000	H0401600PG200B	
**18	H0401800PG2000	H0401800PG200B	
**20	H0402000PG2000	H0402000PG200B	
**24	H0402400PG2000	H0402400PG200B	

Inch	平均外径 [mm]	最小壁厚 [mm]	最大水压 [psi]	A - 插端口部 (钟口管)	B - 插端根部 (钟口管)	C - 最小值 (钟口管)
1/8	10	2	810			
1/4	14	2	780			
3/8	17	2	620			
1/2	21	3	600	0.848±0.004	0.836±0.004	1.000
3/4	27	3	480	1.058±0.004	1.046±0.004	1.250
1	33	3	450	1.325±0.005	1.310±0.005	1.500
1 1/4	42	4	370	1.678±0.002	1.653±0.005	1.870
1 1/2	48	4	330	1.910±0.004	1.884±0.004	2.000
2	60	4	280	2.387±0.006	2.369±0.006	2.250
2 1/2	73	5	300	2.889±0.007	2.868±0.007	2.500
3	89	5	260	3.516±0.008	3.492±0.008	3.250
3 1/2	102	6	240			
4	114	6	220	4.518±0.009	4.491±0.009	4.000
5	141	7	190	5.583±0.010	5.553±0.010	4.000
6	168	7	180	6.647±0.011	6.614±0.011	6.000
8	219	8	160	8.655±0.015	8.610±0.015	6.000
10	273	9	140	10.776±0.015	10.737±0.015	8.000
12	324	10	130	10.776±0.015	12.736±0.015	8.500
**14	356	11	130	14.038±0.008	13.993±0.008	9.000
**16	406	13	130	16.045±0.008	15.993±0.008	10.000
**18	457	14	130	18.049±0.008	17.993±0.008	12.000
**20	508	15	120	20.053±0.007	19.993±0.008	12.000
**24	610	17	120	24.068±0.008	24.008±0.008	14.000

Schedule 40 PVC

PVC管道 Sch40 白色 20'长

** 有最小起订量，详情请联系工厂。



Inch	平口 代码	钟口 代码
1/2	H0400050PW2000	H0400050PW200B
3/4	H0400075PW2000	H0400075PW200B
1	H0400100PW2000	H0400100PW200B
1 1/4	H0400125PW2000	H0400125PW200B
1 1/2	H0400150PW2000	H0400150PW200B
2	H0400200PW2000	H0400200PW200B
2 1/2	H0400250PW2000	H0400250PW200B
3	H0400300PW2000	H0400300PW200B
3 1/2	H0400350PW2000	H0400350PW200B
4	H0400400PW2000	H0400400PW200B
5	H0400500PW2000	H0400500PW200B
6	H0400600PW2000	H0400600PW200B
8	H0400800PW2000	H0400800PW200B
10	H0401000PW2000	H0401000PW200B
12	H0401200PW2000	H0401200PW200B
14	H0401400PW2000	H0401400PW200B
16	H0401600PW2000	H0401600PW200B
18	H0401800PW2000	H0401800PW200B
20	H0402000PW2000	H0402000PW200B
24	H0402400PW2000	H0402400PW200B

Inch	平均外径 [mm]	最小壁厚 [mm]	最大水压 [psi]	A - 插端口部 (钟口管)	B - 插端根部 (钟口管)	C - 最小值 (钟口管)
1/2	21	3	600	0.848±0.004	0.836±0.004	1.000
3/4	27	3	480	1.058±0.004	1.046±0.004	1.250
1	33	3	450	1.325±0.005	1.310±0.005	1.500
1 1/4	42	4	370	1.678±0.002	1.653±0.005	1.870
1 1/2	48	4	330	1.910±0.004	1.884±0.004	2.000
2	60	4	280	2.387±0.006	2.369±0.006	2.250
2 1/2	73	5	300	2.889±0.007	2.868±0.007	2.500
3	89	5	260	3.516±0.008	3.492±0.008	3.250
3 1/2	102	6	240			
4	114	6	220	4.518±0.009	4.491±0.009	4.000
5	141	7	190	5.583±0.010	5.553±0.010	4.000
6	168	7	180	6.647±0.011	6.614±0.011	6.000
8	219	8	160	8.655±0.015	8.610±0.015	6.000
10	273	9	140	10.776±0.015	10.737±0.015	8.000
12	324	10	130	10.776±0.015	12.736±0.015	8.500
**14	356	11	130	14.038±0.008	13.993±0.008	9.000
**16	406	13	130	16.045±0.008	15.993±0.008	10.000
**18	457	14	130	18.049±0.008	17.993±0.008	12.000
**20	508	15	120	20.053±0.007	19.993±0.008	12.000
**24	610	17	120	24.068±0.008	24.008±0.008	14.000

Schedule 40 PVC

Schedule 40 PVC压力管件

三通 (承插口x承插口x承插口)



Inch		代码	包装数量	
1/2	01	401-005	50	
3/4	01	401-007	50	
1	01	401-010	50	
1 1/4	01	401-012	25	
1 1/2	01	401-015	25	
2	01	401-020	25	
2 1/2	01	401-025	10	
3	01	401-030	10	
4	01	401-040	5	
6	01	401-060	4	
8	01	401-080	2	
10	02	401-100	1	
12	02	401-120	1	

Schedule 40 PVC

变径三通 (承插口x承插口x承插口)



[inch]	代码	包装数量
$3/4 \times 1/2 \times 1/2$	01 401-094	50
$3/4 \times 1/2 \times 3/4$	01 401-095	50
$3/4 \times 3/4 \times 1/2$	01 401-101	50
$3/4 \times 3/4 \times 1$	01 401-102	50
$1 \times 1/2 \times 1$	01 401-122	50
$1 \times 3/4 \times 3/4$	01 401-125	50
$1 \times 3/4 \times 1$	01 401-126	50
$1 \times 1 \times 1/2$	01 401-130	50
$1 \times 1 \times 3/4$	01 401-131	50
$1 \times 1 \times 1/4$	01 401-132	50
$1 \times 1 \times 1/2$	01 401-133	25
$1 1/4 \times 1 \times 3/4$	01 401-157	25
$1 1/4 \times 1 \times 1$	01 401-158	25
$1 1/4 \times 1 1/4 \times 1/2$	01 401-166	25
$1 1/4 \times 1 1/4 \times 3/4$	01 401-167	25
$1 1/4 \times 1 1/4 \times 1$	01 401-168	25
$1 1/2 \times 1 1/2 \times 1/2$	01 401-209	25
$1 1/2 \times 1 1/2 \times 3/4$	01 401-210	25
$1 1/2 \times 1 1/2 \times 1$	01 401-211	25
$1 1/2 \times 1 1/2 \times 1/4$	01 401-212	25
$2 \times 1 1/2 \times 3/4$	01 401-238	10
$2 \times 1 1/2 \times 1$	01 401-239	10
$2 \times 2 \times 1/2$	01 401-247	10
$2 \times 2 \times 3/4$	01 401-248	10
$2 \times 2 \times 1$	01 401-249	10
$2 \times 2 \times 1/4$	01 401-250	10
$2 \times 2 \times 1/2$	01 401-251	10
$2 1/2 \times 2 1/2 \times 3/4$	01 401-288	10
$2 1/2 \times 2 1/2 \times 1$	01 401-289	10
$2 1/2 \times 2 1/2 \times 1/4$	01 401-290	10
$2 1/2 \times 2 1/2 \times 1/2$	01 401-291	10
$2 1/2 \times 2 1/2 \times 2$	01 401-292	10
$3 \times 3 \times 3/4$	01 401-334	10
$3 \times 3 \times 1$	01 401-335	10
$3 \times 3 \times 1/4$	01 401-336	10
$3 \times 3 \times 1/2$	01 401-337	10
$3 \times 3 \times 2$	01 401-338	10
$4 \times 4 \times 3/4$	01 401-416	4
$4 \times 4 \times 1$	01 401-417	4
$4 \times 4 \times 1/4$	01 401-418	5
$4 \times 4 \times 1/2$	01 401-419	5
$4 \times 4 \times 2$	01 401-420	5
$4 \times 4 \times 3$	01 401-422	5
$6 \times 6 \times 3$	01 401-530	5
$6 \times 6 \times 4$	01 401-532	5
$8 \times 8 \times 4$	01 401-582	2
$8 \times 8 \times 6$	01 401-585	2
$10 \times 10 \times 4$	02 401-623	1
$10 \times 10 \times 6$	02 401-626	1
$10 \times 10 \times 8$	02 401-628	1
$12 \times 12 \times 4$	02 401-664	1
$12 \times 12 \times 6$	02 401-666	1
$12 \times 12 \times 8$	02 401-668	1
$12 \times 12 \times 10$	02 401-670	1

Schedule 40 PVC

三通 (承插口x承插口x内螺纹)



英寸 [inch]		代码	包装数量
1/2	01	402-005	50
3/4	01	402-007	50
1	01	402-010	50
1 1/4	01	402-012	25
1 1/2	01	402-015	25
2	01	402-020	10
3	01	402-030	10
4	01	402-040	5

变径三通 (承插口x承插口x内螺纹)



[inch]		代码	包装数量
3/4 x 3/4 x 1/2	01	402-101	50
1 x 1 x 1/2	01	402-130	50
1 x 1 x 3/4	01	402-131	50
1 1/4 x 1 1/4 x 3/4	01	402-167	25
1 1/4 x 1 1/4 x 1	01	402-168	25
1 1/2 x 1 1/2 x 1/2	01	402-209	25
1 1/2 x 1 1/2 x 3/4	01	402-210	25
1 1/2 x 1 1/2 x 1	01	402-211	25
1 1/2 x 1 1/2 x 1 1/4	01	402-212	25
2 x 2 x 1/2	01	402-247	10
2 x 2 x 3/4	01	402-248	10
2 x 2 x 1	01	402-249	10
2 x 2 x 1 1/4	01	402-250	10
2 x 2 x 1 1/2	01	402-251	10
2 1/2 x 2 1/2 x 1 1/2	01	402-291	10
2 1/2 x 2 1/2 x 2	01	402-292	10
3 x 3 x 1 1/2	01	402-337	10
3 x 3 x 2	01	402-338	10
4 x 4 x 1 1/2	01	402-419	5
4 x 4 x 2	01	402-420	5
4 x 4 x 3	01	402-422	5
6 x 6 x 3	01	402-530	5
6 x 6 x 4	01	402-532	5

三通 (内螺纹x内螺纹x内螺纹)



英寸 [inch]		代码	包装数量
1/2	01	405-005	50
3/4	01	405-007	50
1	01	405-010	50
1 1/4	01	405-012	25
1 1/2	01	405-015	25

Schedule 40 PVC

90°弯头 (承插口x承插口)



英寸 [inch]		代码	包装数量
1/2	01	406-005	50
3/4	01	406-007	50
1	01	406-010	50
1 1/4	01	406-012	25
1 1/2	01	406-015	25
2	01	406-020	25
2 1/2	01	406-025	10
3	01	406-030	10
4	01	406-040	5
6	01	406-060	4
8	01	406-080	3
10	02	406-100	1
12	02	406-120	1

90°变径弯头 (承插口x承插口)



[inch]		代码	包装数量
3/4 x 1/2	01	406-101	50
1 x 1/2	01	406-130	50
1 x 3/4	01	406-131	50

90°弯头 (承插口x内螺纹)



英寸 [inch]		代码	包装数量
1/2	01	407-005	50
3/4	01	407-007	50
1	01	407-010	50
1 1/4	01	407-012	25
1 1/2	01	407-015	25
2	01	407-020	10
2 1/2	01	407-025	10
3	01	407-030	10
4	01	407-040	5

90°变径弯头 (承插口x内螺纹)



[inch]		代码	包装数量
3/4 x 1/2	01	407-101	50
1 x 1/2	01	407-130	50
1 x 3/4	01	407-131	50
1 1/4 x 1	01	407-168	25
1 1/2 x 1	01	407-211	25
1 1/2 x 1 1/4	01	407-212	25
2 x 1	01	407-249	25
2 x 1 1/4	01	407-250	10
2 x 1 1/2	01	407-251	10

Schedule 40 PVC

90°弯头（内螺纹x内螺纹）



英寸 [inch]		代码	包装数量
1/2	01	408-005	50
3/4	01	408-007	50
1	01	408-010	50
1 1/4	01	408-012	25
1 1/2	01	408-015	25
2	01	408-020	10

90°弯头（承插口x插端）



英寸 [inch]		代码	包装数量
1/2	01	409-005	50
3/4	01	409-007	50
1	01	409-010	50
1 1/4	01	409-012	25
1 1/2	01	409-015	25
2	01	409-020	10
2 1/2	01	409-025	10
3	01	409-030	10

90°弯头（外螺纹x承插口）



Inch		代码	包装数量
1/2	01	410-005	50
3/4	01	410-007	50
1	01	410-010	50
1 1/4	01	410-012	25
1 1/2	01	410-015	25
2	01	410-020	10

90°弯头（外螺纹x内螺纹）



英寸 [inch]		代码	包装数量
1/2	01	412-005	50
3/4	01	412-007	50
1	01	412-010	50
1 1/4	01	412-012	25
1 1/2	01	412-015	25

立体三通（承插口x承插口x承插口）



英寸 [inch]		代码	包装数量
1/2	01	413-005	50
3/4	01	413-007	50
1	01	413-010	25
1 1/2	01	413-015	25
2	01	413-020	10

Schedule 40 PVC

45°弯头 (承插口x承插口)



英寸 [inch]		代码	包装数量
1/2	01	417-005	50
3/4	01	417-007	50
1	01	417-010	50
1 1/4	01	417-012	25
1 1/2	01	417-015	25
2	01	417-020	25
2 1/2	01	417-025	10
3	01	417-030	10
4	01	417-040	5
6	01	417-060	4
8	01	417-080	4
10	02	417-100	1
12	02	417-120	1



四通 (承插口x承插口x承插口x承插口)

英寸 [inch]		代码	包装数量
1/2	01	420-005	50
3/4	01	420-007	50
1	01	420-010	50
1 1/4	01	420-012	25
1 1/2	01	420-015	25
2	01	420-020	10
2 1/2	01	420-025	8
3	01	420-030	10
4	01	420-040	5



变径四通 (承插口x承插口x承插口x承插口)

[inch]		代码	包装数量
3 x 1 1/2	01	420-337	10
3 x 2	01	420-338	10
4 x 1 1/2	01	420-419	5
4 x 2	01	420-420	5



直通 (承插口x承插口)

英寸 [inch]		代码	包装数量
1/2	01	429-005	100
3/4	01	429-007	50
1	01	429-010	50
1 1/4	01	429-012	25
1 1/2	01	429-015	25
2	01	429-020	25
2 1/2	01	429-025	10
3	01	429-030	10
4	01	429-040	5
6	01	429-060	5
8	01	429-080	4
10	02	429-100	1
12	02	429-120	1

Schedule 40 PVC

变径（承插口x承插口）



[inch]		代码	包装数量
$\frac{3}{4}$ x $\frac{1}{2}$	01	429-101	50
1 x $\frac{3}{4}$	01	429-131	50
1 $\frac{1}{4}$ x 1	01	429-168	25
1 $\frac{1}{2}$ x 1 $\frac{1}{4}$	01	429-212	25
2 x 1 $\frac{1}{2}$	01	429-251	10
3 x 2	01	429-338	5
4 x 3	01	429-422	4
6 x 4	01	429-532	4
8 x 4	01	429-582	4
8 x 6	01	429-585	4
10 x 6	02	429-626	1
10 x 8	02	429-628	1
12 x 8	02	429-668	1
12 x 10	02	429-670	1

直通（内螺纹x内螺纹）



英寸 [inch]		代码	包装数量
$\frac{1}{2}$	01	430-005	100
$\frac{3}{4}$	01	430-007	50
1	01	430-010	50

内螺纹适配器（承插口x内螺纹）



英寸 [inch]		代码	包装数量
$\frac{1}{2}$	01	435-005	100
$\frac{3}{4}$	01	435-007	50
1	01	435-010	50
1 $\frac{1}{4}$	01	435-012	25
1 $\frac{1}{2}$	01	435-015	25
2	01	435-020	25
2 $\frac{1}{2}$	01	435-025	10
3	01	435-030	10
4	01	435-040	5
6	01	435-060	4
8	01	435-080	4

变径内螺纹适配器（承插口x内螺纹）



[inch]		代码	包装数量
$\frac{3}{4}$ x $\frac{1}{2}$	01	435-101	50
$\frac{3}{4}$ x 1	01	435-102	50
1 x $\frac{3}{4}$	01	435-131	50

Schedule 40 PVC

外螺纹适配器 (承插口x外螺纹)



英寸 [inch]		代码	包装数量
1/2	01	436-005	100
3/4	01	436-007	50
1	01	436-010	50
1 1/4	01	436-012	25
1 1/2	01	436-015	25
2	01	436-020	25
2 1/2	01	436-025	10
3	01	436-030	10
4	01	436-040	5
6	01	436-060	4
8	01	436-080	4



变径外螺纹适配器 (承插口x外螺纹)

[inch]		代码	包装数量
1/2 x 3/4	01	436-074	50
3/4 x 1/2	01	436-101	50
3/4 x 1	01	436-102	50
1 x 3/4	01	436-131	50
1 x 1 1/4	01	436-132	25
1 1/4 x 1	01	436-168	25
1 1/4 x 1 1/2	01	436-169	25
1 1/2 x 1 1/4	01	436-212	25
1 1/2 x 2	01	436-213	10
2 x 1 1/2	01	436-251	10



变径套筒 (插端x承插口)

[inch]		代码	包装数量
$\frac{3}{4} \times \frac{1}{2}$	01	437-101	100
$1 \times \frac{1}{2}$	01	437-130	100
$1 \times \frac{3}{4}$	01	437-131	100
$1 \frac{1}{4} \times \frac{1}{2}$	01	437-166	25
$1 \frac{1}{4} \times \frac{3}{4}$	01	437-167	25
$1 \frac{1}{4} \times 1$	01	437-168	25
$1 \frac{1}{2} \times \frac{1}{2}$	01	437-209	25
$1 \frac{1}{2} \times \frac{3}{4}$	01	437-210	25
$1 \frac{1}{2} \times 1$	01	437-211	25
$1 \frac{1}{2} \times 1 \frac{1}{4}$	01	437-212	25
$2 \times \frac{1}{2}$	01	437-247	10
$2 \times \frac{3}{4}$	01	437-248	10
2×1	01	437-249	10
$2 \times 1 \frac{1}{4}$	01	437-250	10
$2 \times 1 \frac{1}{2}$	01	437-251	25
$2 \frac{1}{2} \times 1$	01	437-289	10
$2 \frac{1}{2} \times 1 \frac{1}{4}$	01	437-290	10
$2 \frac{1}{2} \times 1 \frac{1}{2}$	01	437-291	10
$2 \frac{1}{2} \times 2$	01	437-292	10
3×1	01	437-335	10
$3 \times 1 \frac{1}{4}$	01	437-336	10
$3 \times 1 \frac{1}{2}$	01	437-337	10
3×2	01	437-338	10
$3 \times 2 \frac{1}{2}$	01	437-339	10
4×2	01	437-420	5
$4 \times 2 \frac{1}{2}$	01	437-421	5
4×3	01	437-422	5
6×3	01	437-530	5
6×4	01	437-532	5
8×4	01	437-582	5
8×6	01	437-585	5
10×4	02	437-623	1
10×6	02	437-626	1
10×8	02	437-628	1
12×6	02	437-666	1
12×8	02	437-668	1
12×10	02	437-670	1

Schedule 40 PVC

变径套筒 (插端x内螺纹)



[inch]		代码	包装数量
1/2 x 1/4	01	438-072	100
1/2 x 3/8	01	438-073	100
3/4 x 1/4	01	438-098	50
3/4 x 1/2	01	438-101	100
1 x 1/2	01	438-130	100
1 x 3/4	01	438-131	100
1 1/4 x 1/2	01	438-166	25
1 1/4 x 3/4	01	438-167	25
1 1/4 x 1	01	438-168	25
1 1/2 x 1/2	01	438-209	25
1 1/2 x 3/4	01	438-210	25
1 1/2 x 1	01	438-211	25
1 1/2 x 1 1/4	01	438-212	25
2 x 1/2	01	438-247	10
2 x 3/4	01	438-248	10
2 x 1	01	438-249	10
2 x 1 1/4	01	438-250	10
2 x 1 1/2	01	438-251	10
2 1/2 x 1 1/2	01	438-291	10
2 1/2 x 2	01	438-292	10
3 x 1 1/2	01	438-337	10
3 x 2	01	438-338	10
3 x 2 1/2	01	438-339	10
4 x 2	01	438-420	5
4 x 2 1/2	01	438-421	5
4 x 3	01	438-422	5

变径套筒 (外螺纹x内螺纹)



[inch]		代码	包装数量
1/2 x 1/4	01	439-072	50
1/2 x 3/8	01	439-073	50
3/4 x 1/4	01	439-098	50
3/4 x 1/2	01	439-101	50
1 x 1/2	01	439-130	50
1 x 3/4	01	439-131	50
1 1/4 x 1/2	01	439-166	25
1 1/4 x 3/4	01	439-167	25
1 1/4 x 1	01	439-168	25
1 1/2 x 1/2	01	439-209	25
1 1/2 x 3/4	01	439-210	25
1 1/2 x 1	01	439-211	25
1 1/2 x 1 1/4	01	439-212	25
2 x 1	01	439-249	10
2 x 1 1/4	01	439-250	10
2 x 1 1/2	01	439-251	10
2 1/2 x 2	01	439-292	10
3 x 2	01	439-338	5

Schedule 40 PVC

管帽 (承插口)



英寸 [inch]		代码	包装数量
1/2	01	447-005	100
3/4	01	447-007	100
1	01	447-010	50
1 1/4	01	447-012	25
1 1/2	01	447-015	25
2	01	447-020	25
2 1/2	01	447-025	10
3	01	447-030	10
4	01	447-040	5
6	01	447-060	5
8	01	447-080	4
10	02	447-100	1
12	02	447-120	1

管帽 (内螺纹)



英寸 [inch]		代码	包装数量
1/2	01	448-005	100
3/4	01	448-007	100
1	01	448-010	50
1 1/4	01	448-012	25
1 1/2	01	448-015	25
2	01	448-020	10
2 1/2	01	448-025	10
3	01	448-030	10
4	01	448-040	5
6	01	448-060	5

管塞 (插端)



英寸 [inch]		代码	包装数量
1/2	01	449-005	50
3/4	01	449-007	50
1	01	449-010	50
1 1/4	01	449-012	25
1 1/2	01	449-015	25
2	01	449-020	10
2 1/2	01	449-025	10
3	01	449-030	10
4	01	449-040	5

Schedule 40 PVC

旋塞 (外螺纹)



英寸 [inch]		代码	包装数量
1/2	01	450-005	50
3/4	01	450-007	50
1	01	450-010	50
1 1/4	01	450-012	25
1 1/2	01	450-015	25
2	01	450-020	10
2 1/2	01	450-025	10
3	01	450-030	10
4	01	450-040	5

活接 (承插口x承插口)



英寸 [inch]		代码	包装数量
1/2	01	457-005	10
3/4	01	457-007	10
1	01	457-010	10
1 1/4	01	457-012	5
1 1/2	01	457-015	5
2	01	457-020	5

活接 (内螺纹x内螺纹)



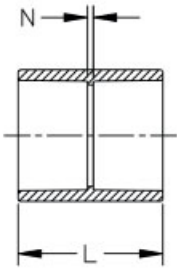
英寸 [inch]		代码	包装数量
1/2	01	458-005	10
3/4	01	458-007	10
1	01	458-010	10
1 1/4	01	458-012	5
1 1/2	01	458-015	5
2	01	458-020	5

Schedule 40 透明PVC

Sch40透明PVC管件

直通

4"和6"在2011年第二季度后开始供应



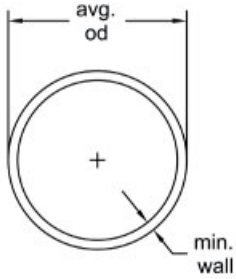
英寸 [inch]		代码	包装数 量	L [inch]	N [inch]	
1	35	4429-010	50	2.38	0.14	
1 1/2	35	4429-015	25	2.78	0.16	
2	35	4429-020	10	2.91	0.16	
3	35	4429-030	10	4.25	0.23	
4	35	4429-040	6	4.41	0.23	
6	35	4429-060	2	7.25	0.26	

Schedule 40 透明PVC

Schedule 40 PVC透明管

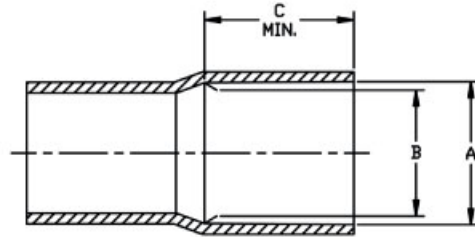
PVC透明管-钟形口

4"和6"在2011年第二季度后开始供应



英寸 [inch]	代码 [10ft]	代码 [20ft]	
1	8204-010BAP	8204-010BBP	
1 1/2	8204-015BAP	8204-015BBP	
2	8204-020BAP	8204-020BBP	
3	8204-030BAP	8204-030BBP	

英寸 [inch]	外径 [inch]	最小壁厚 [inch]	A - 插端口部 (钟口管)	B - 插端根部 (钟口管)	C - 最小值	
1	1.315	0.133	1.325±0.005	1.310±0.004	1.500	
1 1/2	1.900	0.145	1.912±0.006	1.894±0.006	2.000	
2	2.375	0.154	2.889±0.007	2.861±0.007	2.500	
3	3.500	0.216	3.516±0.008	3.484±0.008	3.250	



PVC透明管-平端

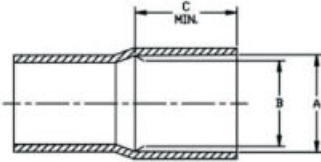
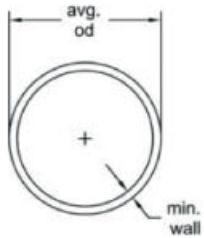
4"和6"在2011年第二季度后开始供应

英寸 [inch]	代码 [10ft]	代码 [20ft]	外径 [inch]	最小壁厚 [inch]	
1	8204-010AA	8204-010AB	1.315	0.133	
1 1/2	8204-015AA	8204-015AB	1.900	0.145	
2	8204-020AA	8204-020AB	2.375	0.154	
3	8204-030AA	8204-030AB	3.500	0.216	

Schedule 80 CPVC

CPVC管道 Sch80 20'长

• 最大水压条件：73.4°F，胶粘连接



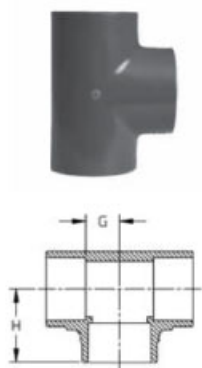
Inch	平口 代码	钟口 代码	
1/4	H0800025CG2000		
3/8	H0800038CG2000		
1/2	H0800050CG2000	H0800050CG200B	
3/4	H0800075CG2000	H0800075CG200B	
1	H0800100CG2000	H0800100CG200B	
1 1/4	H0800125CG2000	H0800125CG200B	
1 1/2	H0800150CG2000	H0800150CG200B	
2	H0800200CG2000	H0800200CG200B	
2 1/2	H0800250CG2000	H0800250CG200B	
3	H0800300CG2000		
3 1/2	H0800350CG2000	H0800300CG200B	
4	H0800400CG2000	H0800400CG200B	
5	H0800500CG2000	H0800500CG200B	
6	H0800600CG2000	H0800600CG200B	
8	H0800800CG2000	H0800800CG200B	
10	H0801000CG2000	H0801000CG200B	
12	H0801200CG2000	H0801200CG200B	
14	H0801400CG2000	H0801400CG200B	
16	H0801600CG2000	H0801600CG200B	
18	H0801800CG2000	H0801800CG200B	
20	H0802000CG2000	H0802000CG200B	
24	H0802400CG2000	H0802400CG200B	

Inch	平均外径 [mm]	最小壁厚 [mm]	最大水压 [psi]	A - 插端口部 (钟口管)	B - 插端根部 (钟口管)	C - 最小值 (钟口管)
1/4	14	3	1130			
3/8	17	3	920			
1/2	21	4	850	0.848±0.004	0.836±0.004	1.000
3/4	27	4	690	1.058±0.004	1.046±0.004	1.250
1	33	5	630	1.325±0.005	1.310±0.005	1.500
1 1/4	42	5	520	1.678±0.002	1.653±0.005	1.870
1 1/2	48	5	470	1.910±0.004	1.884±0.004	2.000
2	60	6	400	2.387±0.006	2.369±0.006	2.250
2 1/2	73	7	420	2.889±0.007	2.868±0.007	2.500
3	89	8	370	3.516±0.008	3.492±0.008	3.250
3 1/2	102	8	350			
4	114	9	320	4.518±0.009	4.491±0.009	4.000
5	141	10	290	5.583±0.010	5.553±0.010	4.000
6	168	11	280	6.647±0.011	6.614±0.011	6.000
8	219	13	250	8.655±0.015	8.610±0.015	6.000
10	273	15	230	10.776±0.015	10.737±0.015	8.000
12	324	17	230	12.778±0.015	12.736±0.015	8.500
14	356	19	220	14.038±0.008	13.993±0.008	9.000
16	406	21	220	16.045±0.008	15.993±0.008	10.000
18	457	24	220	18.049±0.008	17.993±0.008	12.000
20	508	26	220	20.053±0.007	19.993±0.008	12.000
24	610	31	210	24.068±0.008	24.008±0.008	14.000

Schedule 80 CPVC

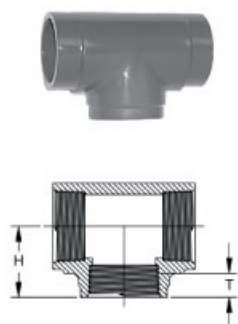
Schedule 80 CPVC压力管件

三通（承插口x承插口x承插口）



英寸 [inch]	P/L	代码	包装数量	H [mm]	G [mm]		
1/2	25	9801-005	25	38	13	SL	
3/4	25	9801-007	15	41	14	SL	
1	25	9801-010	20	47	18	SL	
1 1/4	25	9801-012	5	56	23	SL	
1 1/2	25	9801-015	5	62	27	SL	
2	25	9801-020	5	72	34	SL	
2 1/2	25	9801-025	5	85	38	SL	
3	25	9801-030	5	95	47	SL	
4	25	9801-040	5	118	60	SL	
6	25	9801-060	2	166	90	SL	
8	25	9801-080	1	219	117	SL	
10	02	9801-100	1	286	146	SL	
12	02	9801-120	1	339	175	SL	
14	06	9801-140N	1	495	276	FAB	
16	06	9801-160N	1	578	308	FAB	
18	06	9801-180N	1	660	340	FAB	
20	06	9801-200N	1	718	372	FAB	
24	06	9801-240N	1	876	435	FAB	

三通（内螺纹x内螺纹x内螺纹）



英寸 [inch]		代码	包装数量	H [inch]	T [inch]	设计	
1/4	25	9805-002	50	0.92	0.40	HS	
3/8	25	9805-003	50	1.16	0.41	HS	
1/2	25	9805-005	25	1.27	0.53	HS	
3/4	25	9805-007	15	1.38	0.55	HS	
1	25	9805-010	15	1.70	0.68	HS	
1 1/4	25	9805-012	10	1.93	0.71	HS	
1 1/2	25	9805-015	10	2.08	0.72	HS	
2	25	9805-020	5	2.35	0.76	HS	
2 1/2	25	9805-025	5	2.88	1.14	HS	
3	25	9805-030	5	3.50	1.20	HS	
4	25	9805-040	5	4.06	1.30	HS	

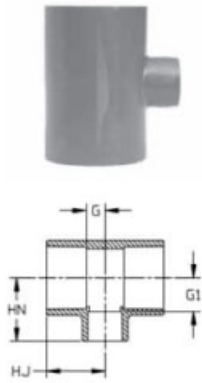
90°弯头（承插口x内螺纹）



英寸 [inch]		代码	包装数量	HJ [inch]	HN [inch]	G [inch]	T [inch]	设计	
1/2	25	9807-005	25	1.38	1.28	0.50	0.53	HS	
3/4	25	9807-007	25	1.57	1.38	0.56	0.55	HS	
1	25	9807-010	10	1.82	1.70	0.69	0.68	HS	

Schedule 80 CPVC

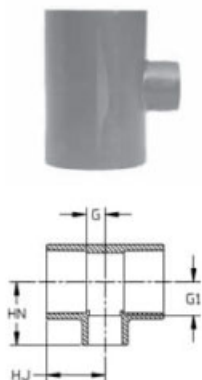
变径三通 (承插口x承插口x承插口)



尺寸 [inch]	P/L	代码	包装数量	HJ [mm]	HN [mm]	G [mm]	G1 [mm]	设计
3/4 x 1/2	25	9801-101	25	41	41	15	19	SL
1 x 1/2	25	9801-130	25	48	41	19	19	SL
1 x 3/4	25	9801-131	25	48	47	19	22	SL
1 1/4 x 1	25	9801-168	20	51	51	19	23	SL
1 1/2 x 1/2	25	9801-209	5	61	69	26	46	SL
1 1/2 x 3/4	25	9801-210	5	51	51	15	27	SL
1 1/2 x 1	25	9801-211	5	54	56	19	21	SL
2 x 1/2	25	9801-247	5	71	78	33	31	SL
2 x 3/4	25	9801-248	5	54	59	19	33	SL
2 x 1	25	9801-249	5	57	62	19	32	SL
2 x 1 1/2	25	9801-251	5	65	68	27	33	SL
2 1/2 x 2	25	9801-292	5	77	77	33	39	SL
3 x 1 1/4	25	9801-336FB	5	82	94	33	62	BUSH
3 x 2	25	9801-338	5	82	86	33	47	SL
3 x 2 1/2	25	9801-339FB	5	95	104	47	57	BUSH
4 x 2	25	9801-420	5	89	99	32	60	SL
4 x 3	25	9801-422	5	105	109	47	61	SL
6 x 2	25	9801-528FB	2	167	183	90	144	BUSH
6 x 3	25	9801-530FB	2	167	183	90	134	BUSH
6 x 4	25	9801-532	2	167	173	89	114	HS
8 x 4	25	9801-582FB	1	194	205	91	148	BUSH
8 x 6	25	9801-585	1	194	191	91	114	SL
10 x 2	06	9801-619N	1	273	292	146	241	FAB
10 x 3	06	9801-621N	1	273	292	146	241	FAB
10 x 4	06	9801-623N	1	273	292	146	241	FAB
10 x 6	02	9801-626FB	1	286	302	146	211	BUSH
10 x 6	06	9801-626N	1	302	318	175	241	FAB
10 x 8	02	9801-628FB	1	286	302	146	186	BUSH
10 x 8	06	9801-628N	1	330	343	203	241	FAB
12 x 2	06	9801-659N	1	305	324	152	273	FAB
12 x 3	06	9801-661N	1	305	324	152	273	FAB
12 x 4	06	9801-663N	1	305	324	152	273	FAB
12 x 6	06	9801-666N	1	334	349	181	273	FAB
12 x 8	02	9801-668FB	1	339	356	175	242	BUSH
12 x 8	06	9801-668N	1	359	375	207	273	FAB
12 x 10	02	9801-670FB	1	339	356	175	216	BUSH
12 x 10	06	9801-670N	1	384	400	232	273	FAB
14 x 2	06	9801-692N	1	334	343	156	292	FAB
14 x 3	06	9801-694N	1	334	343	156	292	FAB
14 x 4	06	9801-696N	1	334	343	156	292	FAB
14 x 6	06	9801-698N	1	362	368	184	292	FAB
14 x 8	06	9801-700N	1	387	394	210	292	FAB
14 x 10	06	9801-702N	1	413	419	235	292	FAB
14 x 12	06	9801-704N	1	438	470	260	318	FAB
16 x 2	06	9801-726N	1	365	375	162	324	FAB
16 x 3	06	9801-728N	1	365	375	162	324	FAB
16 x 4	06	9801-730N	1	365	375	162	324	FAB
16 x 6	06	9801-732N	1	394	400	191	324	FAB
16 x 8	06	9801-734N	1	419	425	216	324	FAB
16 x 10	06	9801-736N	1	445	451	241	324	FAB
16 x 12	06	9801-738N	1	470	502	267	349	FAB
16 x 14	06	9801-740N	1	486	527	283	349	FAB
18 x 4	06	9801-784N	1	397	406	168	356	FAB
18 x 6	06	9801-786N	1	425	432	197	356	FAB
18 x 8	06	9801-788N	1	451	457	222	356	FAB
18 x 10	06	9801-790N	1	476	483	248	356	FAB

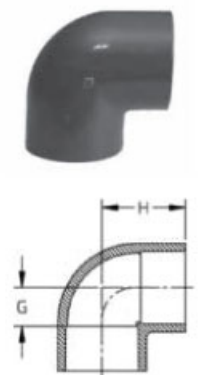
Schedule 80 CPVC

变径三通 (承插口x承插口x承插口)



尺寸 [inch]	P/L	代码	包装数量	HJ [mm]	HN [mm]	G [mm]	G1 [mm]	设计
18 x 12	06	9801-792N	1	502	533	273	381	FAB
18 x 14	06	9801-794N	1	518	559	289	381	FAB
18 x 16	06	9801-796N	1	543	610	314	406	FAB
20 x 4	06	9801-814N	1	429	438	175	387	FAB
20 x 6	06	9801-816N	1	457	464	203	387	FAB
20 x 8	06	9801-818N	1	483	489	229	387	FAB
20 x 10	06	9801-820N	1	508	514	254	387	FAB
20 x 12	06	9801-822N	1	533	565	279	413	FAB
20 x 14	06	9801-824N	1	549	591	295	413	FAB
20 x 16	06	9801-826N	1	575	641	321	438	FAB
20 x 18	06	9801-828N	1	600	692	346	464	FAB
24 x 4	06	9801-904N	1	492	495	187	445	FAB
24 x 6	06	9801-906N	1	521	521	216	445	FAB
24 x 8	06	9801-908N	1	546	546	241	445	FAB
24 x 10	06	9801-910N	1	572	572	267	445	FAB
24 x 12	06	9801-912N	1	597	622	292	470	FAB
24 x 14	06	9801-914N	1	613	648	308	470	FAB
24 x 16	06	9801-916N	1	638	699	334	495	FAB
24 x 18	06	9801-918N	1	664	775	359	521	FAB
24 x 20	06	9801-920N	1	689	826	384	521	FAB

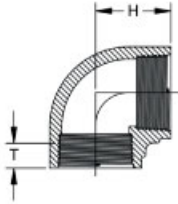
90°弯头 (承插口x承插口)



英寸 [inch]	P/L	代码	包装数量	H [mm]	G [mm]	设计
1/4	25	9806-002S	50	24	8	HS
3/8	25	9806-003S	50	30	10	HS
1/2	25	9806-005	25	36	13	SL
3/4	25	9806-007	25	41	14	SL
1	25	9806-010	10	47	18	SL
1 1/4	25	9806-012	10	55	23	SL
1 1/2	25	9806-015	10	61	26	SL
2	25	9806-020	10	71	33	SL
2 1/2	25	9806-025	5	84	39	SL
3	25	9806-030	5	95	47	SL
4	25	9806-040	5	117	59	SL
6	25	9806-060	2	170	94	SL
8	25	9806-080	1	216	114	SL
10	02	9806-100	1	273	146	SL
12	02	9806-120	1	321	154	SL
14	06	9806-140N	1	660	483	FAB
16	06	9806-160N	1	756	552	FAB
18	06	9806-180N	1	851	622	FAB
20	06	9806-200N	1	946	692	FAB
24	06	9806-240N	1	1137	832	FAB

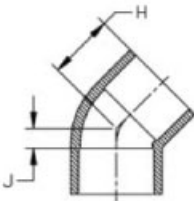
Schedule 80 CPVC

90°弯头 (内螺纹x内螺纹)



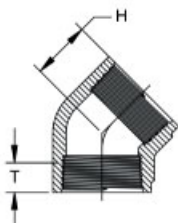
英寸 [inch]		代码	包装数量	H [inch]	T [inch]	设计
1/4	25	9808-002	50	0.92	0.40	HS
3/8	25	9808-003	50	1.00	0.41	HS
1/2	25	9808-005	25	1.29	0.53	HS
3/4	25	9808-007	20	1.38	0.55	HS
1	25	9808-010	10	1.70	0.68	HS
1 1/4	25	9808-012	10	1.93	0.71	HS
1 1/2	25	9808-015	10	2.06	0.72	HS
2	25	9808-020	5	2.36	0.76	HS
2 1/2	25	9808-025	5	3.00	1.14	HS
3	25	9808-030	5	3.50	1.20	HS
4	25	9808-040	5	4.13	1.30	HS

45°弯头 (承插口x承插口)



英寸 [inch]		代码	包装数量	H [mm]	J [mm]	设计
1/4	25	9817-002	25	21	3	HS
3/8	25	9817-003S	25	25	6	HS
1/2	25	9817-005	25	31	6	SL
3/4	25	9817-007	20	34	8	SL
1	25	9817-010	25	37	7	SL
1 1/4	25	9817-012	15	43	10	SL
1 1/2	25	9817-015	10	48	11	SL
2	25	9817-020	5	55	15	SL
2 1/2	25	9817-025	5	64	19	SL
3	25	9817-030	5	68	20	SL
4	25	9817-040	5	82	24	SL
6	25	9817-060	2	122	44	SL
8	25	9817-080	2	155	51	SL
10	02	9817-100	1	191	64	SL
12	02	9817-120	1	229	76	SL
14	06	9817-140N	1	260	83	FAB
16	06	9817-160N	1	298	95	FAB
18	06	9817-180N	1	337	108	FAB
20	06	9817-200N	1	375	121	FAB
24	06	9817-240N	1	451	146	FAB

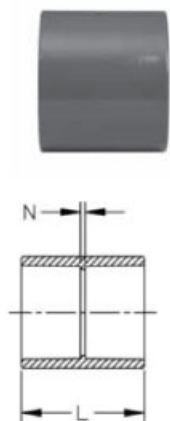
45°弯头 (内螺纹x内螺纹)



英寸 [inch]		代码	包装数量	H [inch]	T [inch]	设计
1/4	25	9819-002	50	0.76	0.40	HS
3/8	25	9819-003S	50	0.94	0.41	HS
1/2	25	9819-005	25	1.02	0.53	HS
3/4	25	9819-007	20	1.14	0.55	HS
1	25	9819-010	25	1.33	0.68	HS
1 1/4	25	9819-012	15	1.40	0.71	HS
1 1/2	25	9819-015	10	1.52	0.72	HS
2	25	9819-020	5	1.72	0.76	HS
3	25	9819-030	5	2.44	1.20	HS
4	25	9819-040	5	2.77	1.30	HS

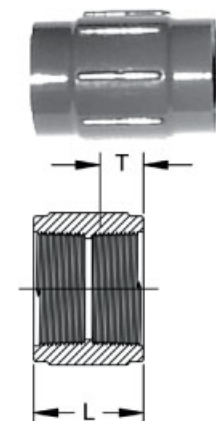
Schedule 80 CPVC

直通 (承插口x承插口)



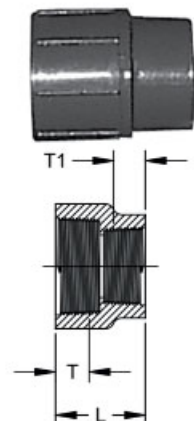
英寸 [inch]		代码	包装数量	L [mm]	N [mm]	设计
1/4	25	9829-002S	50	35	4	HS
3/8	25	9829-003S	50	42	4	HS
1/2	25	9829-005	25	49	3	SL
3/4	25	9829-007	20	55	3	SL
1	25	9829-010	25	61	3	SL
1 1/4	25	9829-012	25	67	3	SL
1 1/2	25	9829-015	10	74	3	SL
2	25	9829-020	5	80	3	SL
2 1/2	25	9829-025	5	95	4	SL
3	25	9829-030	5	103	6	SL
4	25	9829-040	5	122	6	SL
6	25	9829-060	2	163	9	SL
8	25	9829-080	2	213	9	SL
10	02	9829-100	2	268	13	SL
12	02	9829-120	1	319	13	SL
14	06	9829-140N	1	451	95	FAB
16	06	9829-160N	1	514	108	FAB
18	06	9829-180N	1	578	121	FAB
20	06	9829-200N	1	641	133	FAB
24	06	9829-240N	1	768	159	FAB

直通 (内螺纹x内螺纹)



英寸 [inch]		代码	包装数量	L [inch]	T [inch]	设计
1/4	25	9830-002	50	1.30	0.40	HS
3/8	25	9830-003	50	1.34	0.41	HS
1/2	25	9830-005	25	1.66	0.53	HS
3/4	25	9830-007	25	1.73	0.55	HS
1	25	9830-010	25	2.10	0.68	HS
1 1/4	25	9830-012	25	2.19	0.71	HS
1 1/2	25	9830-015	10	2.22	0.72	HS
2	25	9830-020	5	2.29	0.76	HS
3	25	9830-030	5	3.57	1.20	HS
4	25	9830-040	5	3.73	1.30	HS

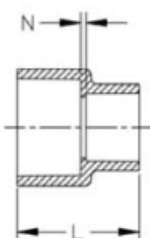
变径 (内螺纹x内螺纹)



[inch]		代码	包装数量	L [inch]	T [inch]	T1 [inch]	设计
1/2 x 1/4	25	9830-072	50	1.45	0.53	0.40	HS
1/2 x 3/8	25	9830-073	50	1.46	0.53	0.41	HS
3/4 x 1/2	25	9830-101	25	1.69	0.55	0.53	HS
1 x 1/2	25	9830-130	25	1.83	0.68	0.53	HS
1 x 3/4	25	9830-131	25	1.88	0.68	0.55	HS
1 1/2 x 1	25	9830-211	20	1.91	0.71	0.68	HS

Schedule 80 CPVC

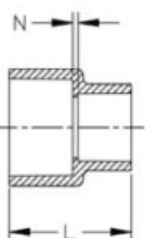
变径 (承插口x承插口)



[inch]		代码	包装数量	L [mm]	N [mm]	设计
3/4 x 1/2	25	9829-101	25	55	4	HS
1 x 1/2	25	9829-130	25	54	2	HS
1 x 3/4	25	9829-131	25	57	3	HS
1 1/2 x 1/2	25	9829-209FB	15	74	16	BUSH
1 1/2 x 3/4	25	9829-210FB	15	74	14	BUSH
1 1/2 x 1	25	9829-211	15	68	3	HS
1 1/2 x 1 1/4	25	9829-212	20	72	3	HS
2 x 1/2	25	9829-247FB	5	86	22	BUSH
2 x 3/4	25	9829-248FB	5	86	20	BUSH
2 x 1	25	9829-249	5	79	8	HS
2 x 1 1/4	25	9829-250	5	86	13	HS
2 x 1 1/2	25	9829-251	5	77	3	HS
2 1/2 x 1 1/2	25	9829-291	5	84	3	HS
2 1/2 x 2	25	9829-292FB	5	102	17	BUSH
3 x 1 1/2	25	9829-337FB	5	99	14	BUSH
3 x 2	25	9829-338	5	92	4	HS
3 x 2 1/2	25	9829-339FB	5	116	16	BUSH
4 x 2	25	9829-420FB	5	125	28	BUSH
4 x 2 1/2	25	9829-421FB	5	125	17	BUSH
4 x 3	25	9829-422	5	112	7	HS
6 x 4	25	9829-532	2	260	89	HS
8 x 4	25	9829-582FB	1	222	66	BUSH
8 x 6	25	9829-585	2	232	53	HS
10 x 4	06	9829-623N	1	356	254	FAB
10 x 6	06	9829-626N	1	337	133	FAB
10 x 6	02	9829-626FB	1	284	78	BUSH
10 x 8	06	9829-628N	1	324	95	FAB
10 x 8	02	9829-628FB	1	284	53	BUSH
12 x 8	06	9829-668N	1	394	140	FAB
12 x 8	02	9829-668FB	1	335	80	BUSH
12 x 10	06	9829-670N	1	381	102	FAB
12 x 10	02	9829-670FB	1	335	54	BUSH
14 x 10	06	9829-702N	1	432	127	FAB
14 x 12	06	9829-704N	1	419	89	FAB
16 x 12	06	9829-738N	1	489	133	FAB
16 x 14	06	9829-740N	1	495	114	FAB
18 x 4	06	9829-784N	1	1232	953	FAB
18 x 6	06	9829-786N	1	914	610	FAB
18 x 8	06	9829-788N	1	1080	749	FAB
18 x 10	06	9829-790N	1	851	495	FAB
18 x 12	06	9829-792N	1	559	178	FAB
18 x 14	06	9829-794N	1	565	159	FAB
18 x 16	06	9829-796N	1	552	121	FAB
20 x 4	06	9829-814N	1	1537	1232	FAB
20 x 6	06	9829-816N	1	1410	1080	FAB
20 x 8	06	9829-818N	1	1429	1073	FAB
20 x 10	06	9829-820N	1	1200	819	FAB
20 x 12	06	9829-822N	1	940	533	FAB
20 x 14	06	9829-824N	1	946	514	FAB
20 x 16	06	9829-826N	1	622	165	FAB
20 x 18	06	9829-828N	1	610	127	FAB
24 x 4	06	9829-904N	1	1676	1321	FAB
24 x 6	06	9829-906N	1	1549	1168	FAB
24 x 8	06	9829-908N	1	1321	914	FAB
24 x 10	06	9829-910N	1	1340	908	FAB
24 x 12	06	9829-912N	1	1080	622	FAB
24 x 14	06	9829-914N	1	1086	603	FAB

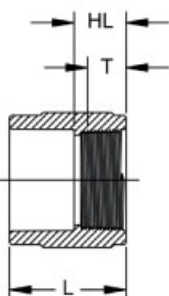
Schedule 80 CPVC

变径 (承插口x承插口)



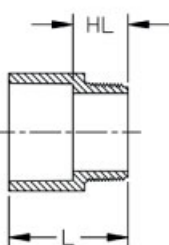
[inch]		代码	包装数量	L [mm]	N [mm]	设计	
24 x 16	06	9829-916N	1	1073	565	FAB	
24 x 18	06	9829-918N	1	749	216	FAB	
24 x 20	06	9829-920N	1	743	184	FAB	

内螺纹适配器 (承插口x内螺纹)



英寸 [inch]		代码	包装数量	HL [inch]	L [inch]	T [inch]	设计	
1/4	25	9835-002	50	0.75	1.43	0.40	HS	
1/2	25	9835-005	25	0.91	1.79	0.53	HS	
3/4	25	9835-007	20	0.95	1.96	0.55	HS	
1	25	9835-010	25	1.11	2.26	0.68	HS	
1 1/4	25	9835-012	10	1.16	2.44	0.71	HS	
1 1/2	25	9835-015	10	1.19	2.58	0.72	HS	
2	25	9835-020	5	1.23	2.74	0.76	HS	
3	25	9835-030	5	1.91	3.82	1.20	HS	
4	25	9835-040	5	2.02	4.29	1.30	HS	
6	06	9835-060H	1	4.50	7.50	1.51	FAB	
8	06	9835-080H	1	4.25	8.50	1.71	FAB	
10	06	9835-100H	1	5.00	10.00	1.93	FAB	
12	06	9835-120H	1	5.00	11.00	2.13	FAB	

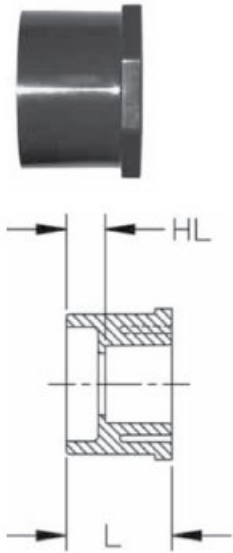
外螺纹适配器 (承插口x外螺纹)



英寸 [inch]		代码	包装数量	HL [inch]	L [inch]	设计	
1/2	25	9836-005	50	0.98	1.86	HS	
3/4	25	9836-007	25	1.00	2.04	SL	
1	25	9836-010	25	1.21	2.39	HS	
1 1/4	25	9836-012	15	1.29	2.56	HS	
1 1/2	25	9836-015	15	1.32	2.72	HS	
2	25	9836-020	5	1.35	2.88	HS	
3	25	9836-030	5	2.02	3.92	HS	
4	25	9836-040	5	2.08	4.40	HS	
6	06	9836-060H	1	3.50	7.00	FAB	
8	06	9836-080H	1	4.00	8.00	FAB	
10	06	9836-100H	1	4.50	9.50	FAB	
12	06	9836-120H	1	5.50	11.50	FAB	

Schedule 80 CPVC

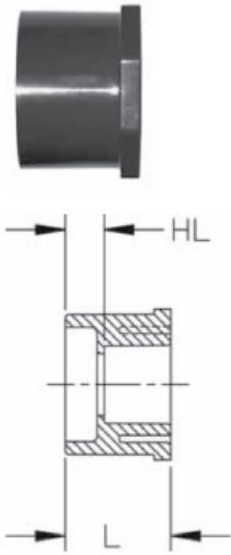
补芯 (插端x承插口)



尺寸 [inch]	P/L	代码	包装数量	HL [mm]	L [mm]	设计
1/2 x 1/4	25	9837-072	50	12	29	FLUSH
1/2 x 3/8	25	9837-073	50	8	28	FLUSH
3/4 x 1/2	25	9837-101	50	10	33	FLUSH
1 x 1/2	25	9837-130	50	14	36	FLUSH
1 x 3/4	25	9837-131	50	11	36	FLUSH
1 1/4 x 1/2	25	9837-166	25	17	40	FLUSH
1 1/4 x 3/4	25	9837-167	25	14	40	FLUSH
1 1/4 x 1	25	9837-168	25	11	40	FLUSH
1 1/2 x 1/2	25	9837-209	25	20	43	FLUSH
1 1/2 x 3/4	25	9837-210	25	17	43	FLUSH
1 1/2 x 1	25	9837-211	25	14	43	FLUSH
1 1/2 x 1 1/4	25	9837-212	25	11	43	FLUSH
2 x 1/2	25	9837-247	10	22	45	FLUSH
2 x 3/4	25	9837-248	10	20	46	FLUSH
2 x 1	25	9837-249	10	17	46	FLUSH
2 x 1 1/4	25	9837-250	10	14	46	FLUSH
2 x 1 1/2	25	9837-251	10	10	46	FLUSH
2 1/2 x 1 1/2	25	9837-291	5	24	62	FLUSH
2 1/2 x 2	25	9837-292	5	14	54	FLUSH
3 x 1	25	9837-335	5	32	61	FLUSH
3 x 1 1/2	25	9837-337	5	23	62	FLUSH
3 x 2	25	9837-338	5	22	62	FLUSH
3 x 2 1/2	25	9837-339	5	10	57	FLUSH
4 x 2	25	9837-420	5	29	69	FLUSH
4 x 3	25	9837-422	5	20	70	FLUSH
6 x 3	25	9837-530	2	45	93	FLUSH
6 x 4	25	9837-532	2	29	93	FLUSH
8 x 6	25	9837-585	1	40	118	FLUSH
10 x 4	02	9837-623FB	1	95	152	BUSH
10 x 4	06	9837-623N	1	83	133	FAB
10 x 6	02	9837-626S	1	65	144	FLUSH
10 x 8	02	9837-628	1	40	144	FLUSH
12 x 6	02	9837-666FB	1	106	185	BUSH
12 x 6	06	9837-666N	1	83	159	FAB
12 x 8	02	9837-668S	1	67	171	FLUSH
12 x 10	02	9837-670S	1	41	171	FLUSH
14 x 4	06	9837-696N	1	133	184	FAB
14 x 6	06	9837-698N	1	108	184	FAB
14 x 8	06	9837-700N	1	83	184	FAB
14 x 10	06	9837-702N	1	57	184	FAB
14 x 12	06	9837-704N	1	32	184	FAB
16 x 4	06	9837-730N	1	159	210	FAB
16 x 6	06	9837-732N	1	133	210	FAB
16 x 8	06	9837-734N	1	108	210	FAB
16 x 10	06	9837-736N	1	83	210	FAB
16 x 12	06	9837-738N	1	57	210	FAB
16 x 14	06	9837-740N	1	32	210	FAB
18 x 4	06	9837-784N	1	184	235	FAB
18 x 6	06	9837-786N	1	159	235	FAB
18 x 8	06	9837-788N	1	133	235	FAB
18 x 10	06	9837-790N	1	108	235	FAB
18 x 12	06	9837-792N	1	83	235	FAB
18 x 14	06	9837-794N	1	57	235	FAB
18 x 16	06	9837-796N	1	32	235	FAB
20 x 4	06	9837-814N	1	210	260	FAB
20 x 6	06	9837-816N	1	184	260	FAB

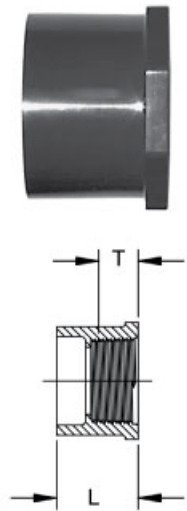
Schedule 80 CPVC

补芯 (插端x承插口)



尺寸 [inch]	P/L	代码	包装数量	HL [mm]	L [mm]	设计
20 x 8	06	9837-818N	1	159	260	FAB
20 x 10	06	9837-820N	1	133	260	FAB
20 x 12	06	9837-822N	1	108	260	FAB
20 x 14	06	9837-824N	1	83	260	FAB
20 x 16	06	9837-826N	1	57	260	FAB
20 x 18	06	9837-828N	1	32	260	FAB
24 x 4	06	9837-904N	1	260	311	FAB
24 x 6	06	9837-906N	1	235	311	FAB
24 x 8	06	9837-908N	1	210	311	FAB
24 x 10	06	9837-910N	1	184	311	FAB
24 x 12	06	9837-912N	1	159	311	FAB
24 x 14	06	9837-914N	1	133	311	FAB
24 x 16	06	9837-916N	1	108	311	FAB
24 x 18	06	9837-918N	1	83	311	FAB
24 x 20	06	9837-920N	1	57	311	FAB

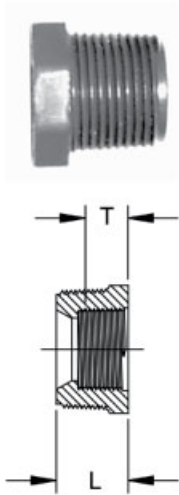
补芯 (插端x内螺纹)



[inch]	代码	包装数量	L [inch]	T [inch]	设计
1/2 x 1/4	25 9838-072	50	1.14	0.40	FLUSH
1/2 x 3/8	25 9838-073	50	1.12	0.41	FLUSH
3/4 x 1/4	25 9838-098	50	1.21	0.40	FLUSH
3/4 x 1/2	25 9838-101	50	1.28	0.53	FLUSH
1 x 1/2	25 9838-130	50	1.42	0.53	FLUSH
1 x 3/4	25 9838-131	50	1.41	0.55	FLUSH
1 1/4 x 1/2	25 9838-166	15	1.53	0.53	FLUSH
1 1/4 x 3/4	25 9838-167	15	1.56	0.55	FLUSH
1 1/4 x 1	25 9838-168	15	1.55	0.68	FLUSH
1 1/2 x 1/2	25 9838-209	15	1.68	0.53	FLUSH
1 1/2 x 3/4	25 9838-210	15	1.68	0.55	FLUSH
1 1/2 x 1	25 9838-211	15	1.69	0.68	FLUSH
1 1/2 x 1 1/4	25 9838-212	15	1.68	0.71	FLUSH
2 x 1/2	25 9838-247	10	1.80	0.53	FLUSH
2 x 3/4	25 9838-248	10	1.80	0.55	FLUSH
2 x 1	25 9838-249	10	1.79	0.68	FLUSH
2 x 1 1/4	25 9838-250	10	1.78	0.71	FLUSH
2 x 1 1/2	25 9838-251	10	1.79	0.72	FLUSH
2 1/2 x 1 1/2	25 9838-291	5	2.11	0.72	FLUSH
2 1/2 x 2	25 9838-292	5	2.20	0.76	FLUSH
3 x 2	25 9838-338	5	2.44	0.76	FLUSH
4 x 2	25 9838-420	5	2.73	0.76	FLUSH
4 x 3	25 9838-422	5	2.75	0.38	FLUSH

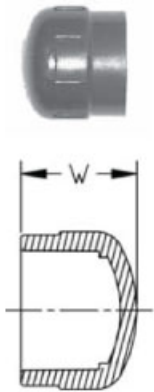
Schedule 80 CPVC

补芯 (外螺纹x内螺纹)



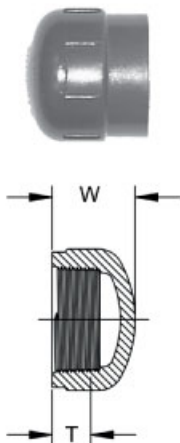
[inch]		代码	包装数量	L [inch]	T [inch]
$\frac{3}{8} \times \frac{1}{4}$	25	9839-052	50	0.79	0.40
$\frac{1}{2} \times \frac{1}{4}$	25	9839-072	50	0.96	0.40
$\frac{1}{2} \times \frac{3}{8}$	25	9839-073	50	0.94	0.41
$\frac{3}{4} \times \frac{3}{8}$	25	9839-099	50	1.02	0.41
$\frac{3}{4} \times \frac{1}{2}$	25	9839-101	50	1.08	0.53
$1 \times \frac{1}{2}$	25	9839-130	25	1.24	0.53
$1 \times \frac{3}{4}$	25	9839-131	25	1.27	0.55
$1 \frac{1}{4} \times 1$	25	9839-168	25	1.30	0.68
$1 \frac{1}{2} \times \frac{3}{4}$	25	9839-210	25	1.33	0.55
$1 \frac{1}{2} \times 1$	25	9839-211	25	1.34	0.68
$1 \frac{1}{2} \times 1 \frac{1}{4}$	25	9839-212	25	1.32	0.71
2×1	25	9839-249	10	1.43	0.68
$2 \times 1 \frac{1}{4}$	25	9839-250	10	1.43	0.71
$2 \times 1 \frac{1}{2}$	25	9839-251	10	1.35	0.72

管帽 (承插口)



英寸 [inch]		代码	包装数量	W [mm]	设计
$\frac{1}{2}$	25	9847-005	50	33	HS
$\frac{3}{4}$	25	9847-007	25	37	HS
1	25	9847-010	25	42	HS
$1 \frac{1}{4}$	25	9847-012	15	48	HS
$1 \frac{1}{2}$	25	9847-015	10	53	HS
2	25	9847-020	5	59	HS
$2 \frac{1}{2}$	25	9847-025	5	69	HS
3	25	9847-030	5	77	HS
4	25	9847-040	5	93	HS
6	25	9847-060	2	125	HS
8	25	9847-080	2	160	SL
10	02	9847-100	1	200	SL
12	02	9847-120	1	238	SL
14	06	9847-140N	1	146	FAB
16	06	9847-160N	1	178	FAB
18	06	9847-180N	1	210	FAB
20	06	9847-200N	1	222	FAB
24	06	9847-240N	1	260	FAB

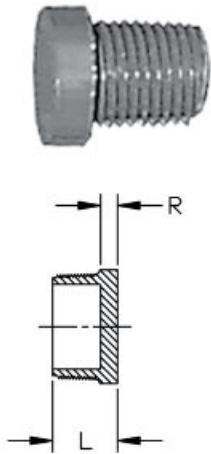
管帽 (内螺纹)



英寸 [inch]		代码	包装数量	W [inch]	T [inch]	设计
$\frac{1}{4}$	25	9848-002	50	0.93	0.40	HS
$\frac{3}{8}$	25	9848-003	50	0.95	0.41	HS
$\frac{1}{2}$	25	9848-005	50	1.16	0.53	HS
$\frac{3}{4}$	25	9848-007	25	1.24	0.55	HS
1	25	9848-010	25	1.50	0.68	HS
$1 \frac{1}{4}$	25	9848-012	15	1.61	0.71	HS
$1 \frac{1}{2}$	25	9848-015	10	1.66	0.72	HS
2	25	9848-020	5	1.84	0.76	HS

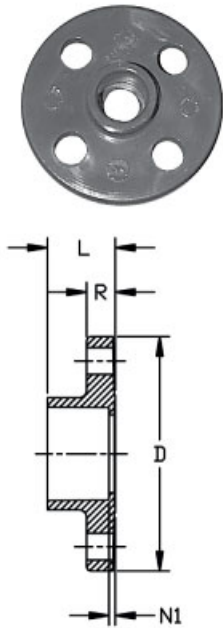
Schedule 80 CPVC

旋塞 (外螺纹)



英寸 [inch]		代码	包装数量	L [inch]	R [inch]	设计
1/4	25	9850-002	50	0.81	0.22	HS
3/8	25	9850-003	50	0.83	0.22	HS
1/2	25	9850-005	50	0.97	0.22	HS
3/4	25	9850-007	50	1.04	0.25	HS
1	25	9850-010	25	1.25	0.27	HS
1 1/2	25	9850-015	20	1.38	0.34	HS
2	25	9850-020	10	1.46	0.40	HS
2 1/2	25	9850-025S	10	2.00	0.38	HS
3	25	9850-030	5	2.00	0.38	HS
4	25	9850-040	5	2.15	0.38	HS
6	06	9850-060H	1	4.00	1.00	FAB
8	06	9850-080H	1	4.00	1.00	FAB
10	06	9850-100H	1	4.00	1.00	FAB
12	06	9850-120H	1	4.00	1.00	FAB

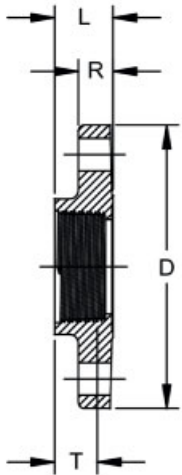
法兰 (承插口)



英寸 [inch]		代码	包装数量	螺栓孔数量	螺栓直径 [inch]	螺栓孔直径 [inch]	D [inch]	L [inch]	N11 [inch]	R [inch]	设计
1/2	25	9851-005	5	4	1/2	2.38	3.50	1.03	0.15	0.43	SOLID
3/4	25	9851-007	5	4	1/2	2.75	3.88	1.21	0.19	0.44	SOLID
1	25	9851-010	5	4	1/2	3.13	4.23	1.29	0.15	0.56	HC
1 1/4	25	9851-012	5	4	1/2	3.50	4.63	1.42	0.16	0.56	HC
1 1/2	25	9851-015	5	4	1/2	3.88	5.00	1.54	0.16	0.71	HC
2	25	9851-020	5	4	5/8	4.75	6.00	1.77	0.16	0.74	HC
2 1/2	25	9851-025	5	4	5/8	5.50	7.00	2.01	0.19	0.89	SOLID
3	25	9851-030	5	4	5/8	6.00	7.50	2.20	0.31	1.12	WEB
4	25	9851-040	5	8	5/8	7.50	9.00	2.55	0.22	1.27	WEB
6	25	9851-060	2	8	3/4	9.50	11.00	3.86	0.34	1.45	HC

Schedule 80 CPVC

法兰 (内螺纹)

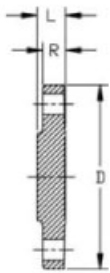


英寸 [inch]	代码	包装数量	螺栓孔数量	螺栓直径 [inch]	螺栓孔直径 [inch]	D [inch]	L [inch]	T [inch]	R [inch]	设计
1/2	25 9852-005	5	4	1/2	2.38	3.50	0.94	0.53	0.44	SOLID
3/4	25 9852-007	5	4	1/2	2.75	3.88	0.95	0.55	0.51	SOLID
1	25 9852-010	5	4	1/2	3.13	4.25	1.13	0.68	0.55	HC
1 1/4	25 9852-012	5	4	1/2	3.50	4.63	1.19	0.71	0.63	HC
1 1/2	25 9852-015	5	4	1/2	3.88	5.00	1.21	0.72	0.72	HC
2	25 9852-020	5	4	5/8	4.75	6.00	1.23	0.76	0.75	HC
2 1/2	25 9852-025	5	4	5/8	5.50	7.00	1.75	1.14	0.80	HC
3	25 9852-030	5	4	5/8	6.00	7.50	1.88	1.20	0.98	WEB
4	25 9852-040	5	8	5/8	7.50	9.00	1.99	1.30	1.24	WEB

盲法兰

150 psi @ 73°F (10.3 bar @ 22.7°C)

HC=蜂窝状(端部)



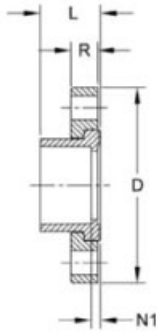
英寸 [inch]	P/L	代码	包装数量	螺栓孔数量	螺栓直径 [inch]	螺栓孔直径 [mm]	D [mm]	L [mm]	R [mm]	设计
1/2	25	9853-005	5	4	1/2	60	89	13	11	HC
3/4	25	9853-007	5	4	1/2	70	99	13	11	HC
1	25	9853-010	5	4	1/2	80	108	15	14	HC
1 1/4	25	9853-012	5	4	1/2	89	118	16	14	HC
1 1/2	25	9853-015	5	4	1/2	99	127	21	18	HC
2	25	9853-020	5	4	5/8	121	152	23	19	HC
2 1/2	25	9853-025	5	4	5/8	140	178	24	20	HC
3	25	9853-030	5	4	5/8	152	191	26	23	HC
4	25	9853-040	5	8	5/8	191	229	34	28	HC
6	25	9853-060	2	8	3/4	241	279	38	32	HC
8	25	9853-080	2	8	3/4	298	343	41	37	HC
10	06	9853-100N	1	12	7/8	362	406	25	25	SOLID
12	06	9853-120N	1	12	7/8	432	483	25	25	SOLID
14	06	9853-140N	1	12	1	476	533	25	25	SOLID
16	06	9853-160N	1	16	1	540	597	25	25	SOLID
18	06	9853-180N	1	16	1 1/8	578	635	25	25	SOLID
20	06	9853-200N	1	20	1 1/8	635	699	25	25	SOLID
24	06	9853-240N	1	20	1 1/4	749	813	25	25	SOLID

Schedule 80 CPVC

单片可旋转法兰（承插口）

150 psi @ 73°F (10.3 bar @ 22.7°C)

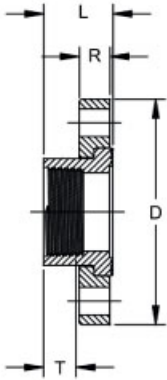
HC=蜂窝状(端部)



英寸 [inch]	P/L	代码	包装数量	螺栓孔数量	螺栓直径 [inch]	螺栓孔直径 [mm]	D [mm]	L [mm]	N1 [mm]	R [mm]	设计
1/2	25	9854-005	5	4	1/2	60	89	26	3	14	HC
3/4	25	9854-007	5	4	1/2	70	99	29	3	15	HC
1	25	9854-010	5	4	1/2	80	108	35	3	17	HC
1 1/4	25	9854-012	5	4	1/2	89	118	37	4	18	HC
1 1/2	25	9854-015	5	4	1/2	99	127	40	4	19	HC
2	25	9854-020	5	4	5/8	121	152	45	5	21	HC
2 1/2	25	9854-025	5	4	5/8	140	178	52	6	25	HC
3	25	9854-030	5	4	5/8	152	191	57	8	26	HC
4	25	9854-040	5	8	5/8	191	229	67	9	28	HC
6	25	9854-060	2	8	3/4	241	279	91	12	32	HC
8	25	9854-080	2	8	3/4	298	343	118	13	44	HC
10	02	9854-100	2	12	7/8	362	406	143	13	44	HC
12	02	9854-120	2	12	7/8	432	483	170	14	44	HC
14	06	9854-140N	1	12	1	476	533	298	13	121	FAB
16	06	9854-160N	1	16	1	540	597	343	13	140	FAB
18	06	9854-180N	1	16	1 1/8	578	635	394	13	165	FAB
20	06	9854-200N	1	20	1 1/8	635	699	438	13	184	FAB
24	06	9854-240N	1	20	1 1/4	749	813	495	13	191	FAB

Schedule 80 CPVC

单片可旋转法兰（内螺纹）

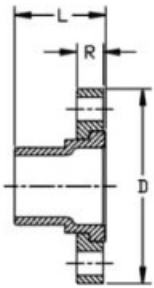


英寸 [inch]	P/L	代码	包装数量	螺栓孔数量	螺栓直径 [inch]	螺栓孔直径 [inch]	D [inch]	L [inch]	T [inch]	R [inch]	设计
1	25	9855-010	5	4	1/2	3.13	4.25	1.38	0.68	0.66	HC
1 1/4	25	9855-012	5	4	1/2	3.50	4.63	1.49	0.71	0.69	HC
1 1/2	25	9855-015	5	4	1/2	3.88	5.00	1.61	0.72	0.76	HC
2	25	9855-020	5	4	5/8	4.75	6.00	1.75	0.76	0.82	HC

单片可旋转法兰（插端）

150 psi @ 73°F (10.3 bar @ 22.7°C)

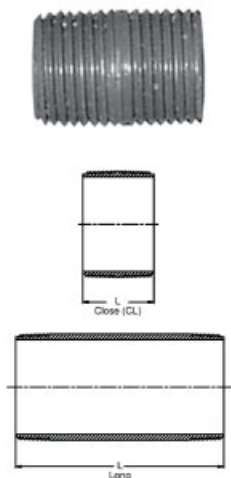
HC=蜂窝状(端部)



英寸 [inch]		代码	包装数量	螺栓孔数量	螺栓直径 [inch]	螺栓孔直径 [mm]	D [mm]	L [mm]	R [mm]	设计
1/2	25	9856-005	5	4	1/2	60	89	42	14	HC
3/4	25	9856-007	5	4	1/2	70	99	45	15	HC
1	25	9856-010	5	4	1/2	80	108	51	17	HC
1 1/4	25	9856-012	5	4	1/2	89	118	56	18	HC
1 1/2	25	9856-015	5	4	1/2	99	127	61	19	HC
2	25	9856-020	5	4	5/8	121	152	69	21	HC
2 1/2	25	9856-025	5	4	5/8	140	178	81	25	HC
3	25	9856-030	5	4	5/8	152	191	89	26	HC
4	25	9856-040	5	8	5/8	191	229	102	28	HC
6	25	9856-060	2	8	3/4	241	279	129	35	HC
8	25	9856-080	1	8	3/4	298	343	174	44	HC
10	02	9856-100	1	12	7/8	362	406	212	44	HC
12	02	9856-120	1	12	7/8	432	483	242	44	HC
14	06	9856-140N	1	12	1	476	533	330	13	FAB
16	06	9856-160N	1	16	1	540	597	356	13	FAB
18	06	9856-180N	1	16	1 1/8	578	635	406	13	FAB
20	06	9856-200N	1	20	1 1/8	635	699	457	13	FAB
24	06	9856-240N	1	20	1 1/4	749	813	508	13	FAB

Schedule 80 CPVC

短接头 (外螺纹x外螺纹)

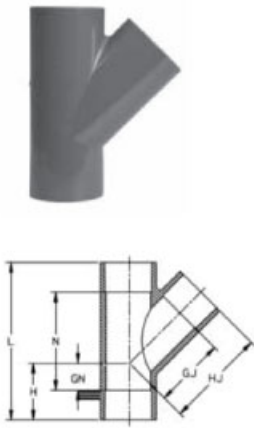


Inch		代码	包装数量	L [inch]
1/2 x CL	25	9861-077	50	1.13
1/2 x 2	25	9861-079	50	2.00
1/2 x 3	25	9861-081	50	3.00
1/2 x 4	25	9861-082	50	4.00
1/2 x 5	25	9861-083	50	5.00
1/2 x 6	25	9861-084	50	6.00
3/4 x CL	25	9861-104	25	1.38
3/4 x 2	25	9861-020	25	2.00
3/4 x 3	25	9861-106	25	3.00
3/4 x 4	25	9861-107	25	4.00
3/4 x 5	25	9861-108	25	5.00
3/4 x 6	25	9861-109	25	6.00
1 x CL	25	9861-133	25	1.50
1 x 2	25	9861-134	25	2.00
1 x 3	25	9861-135	25	3.00
1 x 4	25	9861-136	25	4.00
1 x 5	25	9861-137	25	5.00
1 x 6	25	9861-138	25	6.00
1 1/4 x CL	25	9861-170	25	1.63
1 1/4 x 2	25	9861-171	25	2.00
1 1/4 x 3	25	9861-172	25	3.00
1 1/4 x 4	25	9861-173	25	4.00
1 1/4 x 5	25	9861-174	25	5.00
1 1/4 x 6	25	9861-175	25	6.00
1 1/2 x CL	25	9861-213	25	1.75
1 1/2 x 2	25	9861-214	25	2.00
1 1/2 x 3	25	9861-215	25	3.00
1 1/2 x 4	25	9861-216	25	4.00
1 1/2 x 5	25	9861-217	25	5.00
1 1/2 x 6	25	9861-218	25	6.00
2 x CL	25	9861-251	25	2.00
2 x 2 1/2	25	9861-252	25	2.50
2 x 3	25	9861-253	25	3.00
2 x 4	25	9861-254	25	4.00
2 x 5	25	9861-255	25	5.00
2 x 6	25	9861-256	25	6.00
2 1/2 x CL	25	9861-291	5	2.50
2 1/2 x 3	25	9861-292	5	3.00
2 1/2 x 4	25	9861-295	5	4.00
2 1/2 x 5	25	9861-296	5	5.00
2 1/2 x 6	25	9861-297	5	6.00
3 x CL	25	9861-338	5	2.63
3 x 3	25	9861-340	5	3.00
3 x 4	25	9861-341	5	4.00
3 x 5	25	9861-342	5	5.00
3 x 6	25	9861-343	5	6.00
4 x CL	25	9861-422	5	2.88
4 x 4	25	9861-423	5	4.00
4 x 5	25	9861-425	5	5.00
4 x 6	25	9861-426	5	6.00

Schedule 80 CPVC

45°Y型三通 (承插口x承插口x承插口)

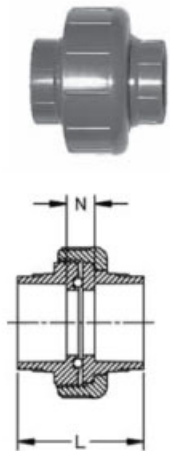
8"及以上 100psi@72°F (6.9bar@22.7°C)



英寸 [inch]	P/L	代码	包装数量	GJ [mm]	GN [mm]	H [mm]	HJ [mm]	L [mm]	N [mm]	设计
1 1/2	25	9870-015S	20	61	18	52	95	148	78	SL
2	25	9870-020	10	92	35	73	131	204	127	SL
3	25	9870-030	4	127	42	90	175	266	168	SL
4	25	9870-040	4	162	47	107	222	329	210	SL
6	25	9870-060	2	216	46	123	294	419	264	HS
8	25	9870-080S	1	281	52	154	387	540	338	SL
10	06	9875-100N	1	431	146	273	558	844	590	FAB
12	06	9875-120N	1	493	156	308	645	966	661	FAB
14	06	9875-140N	1	654	178	356	832	1060	705	FAB
16	06	9875-160N	1	734	197	400	937	1200	794	FAB
18	06	9875-180N	1	826	216	445	1054	1346	889	FAB
20	06	9875-200N	1	902	241	495	1156	1492	984	FAB
24	06	9875-240N	1	1067	279	584	1372	1778	1168	FAB

活接 (承插口x承插口)

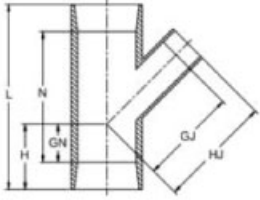
150 psi @ 73°F (10.3 bar @ 22.7°C)



英寸 [inch]	P/L	EPDM 代码	FPM 代码	包装数量	L [mm]	N [mm]
1/2	25	9897-375-005	9857-375-005	25	55	10
3/4	25	9897-375-007	9857-375-007	10	62	11
1	25	9897-375-010	9857-375-010	5	68	13
1 1/4	25	9897-375-012	9857-375-012	5	76	13
1 1/2	25	9897-375-015	9857-375-015	5	83	14
2	25	9897-375-020	9857-375-020	2	90	14
3	25	9897-030	9857-030	1	121	25
4	25	9897-040	9857-040	1	145	29

Schedule 80 CPVC

45°变径Y型三通 (承插口x承插口x承插口)

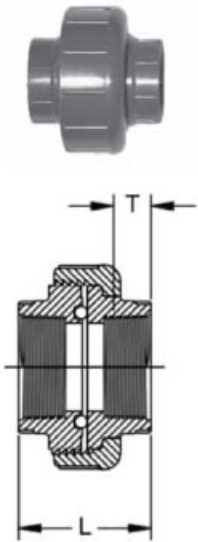


尺寸 [inch]	P/L	代码	包装数 量	GJ [mm]	GN [mm]	H [inch]	HJ [mm]	L [mm]	N [inch]	设计
2 x 1 1/2	25	9870-251FB	10	102	35	2.88	138	204	5.00	BUSH
3 x 1 1/2	25	9870-337FB	4	150	47	3.77	189	266	6.65	BUSH
3 x 2	25	9870-338FB	4	149	47	3.77	189	266	6.65	BUSH
4 x 2	25	9870-420FB	4	191	48	4.20	231	328	8.25	BUSH
4 x 3	25	9870-422FB	4	182	48	4.20	232	328	8.25	BUSH
6 x 3	25	9870-530FB	2	253	47	4.91	307	419	10.39	BUSH
6 x 4	25	9870-532	2	182	47	4.91	240	419	10.39	HS
8 x 4	25	9870-582FB	1	354	52	6.06	412	540	13.31	BUSH
8 x 6	25	9870-585FB	1	321	52	6.06	399	540	13.31	BUSH
10 x 4	06	9875-623N	1	356	32	6.25	406	584	13.00	FAB
10 x 6	06	9875-626N	1	410	70	7.75	486	660	16.00	FAB
10 x 8	06	9875-628N	1	445	102	9.00	546	730	18.75	FAB
12 x 4	06	9875-663N	1	394	13	6.50	445	654	13.75	FAB
12 x 6	06	9875-666N	1	445	51	8.00	521	728	16.68	FAB
12 x 8	06	9875-668N	1	483	89	9.50	584	800	19.50	FAB
12 x 10	06	9875-670N	1	540	127	11.00	667	876	22.50	FAB
14 x 4	06	9875-696N	1	413	6	7.25	464	718	14.25	FAB
14 x 6	06	9875-698N	1	470	44	8.75	546	794	17.25	FAB
14 x 8	06	9875-700N	1	502	76	10.00	603	864	20.00	FAB
14 x 10	06	9875-702N	1	559	114	11.50	686	940	23.00	FAB
14 x 12	06	9875-704N	1	597	152	13.00	749	1010	25.75	FAB
16 x 4	06	9875-730N	1	451	-19	7.25	502	787	15.00	FAB
16 x 6	06	9875-732N	1	505	25	9.00	581	864	18.00	FAB
16 x 8	06	9875-734N	1	540	64	10.50	641	933	20.75	FAB
16 x 10	06	9875-736N	1	597	102	12.00	724	1010	23.75	FAB
16 x 12	06	9875-738N	1	635	140	13.50	787	1086	26.75	FAB
16 x 14	06	9875-740N	1	692	159	14.25	870	1130	28.50	FAB
18 x 4	06	9875-784N	1	483	-32	7.75	533	864	16.00	FAB
18 x 6	06	9875-786N	1	540	13	9.50	616	940	19.00	FAB
18 x 8	06	9875-788N	1	578	51	11.00	679	1010	21.75	FAB
18 x 10	06	9875-790N	1	635	89	12.50	762	1086	24.75	FAB
18 x 12	06	9875-792N	1	673	121	13.75	826	1156	27.50	FAB
18 x 14	06	9875-794N	1	730	146	14.75	908	1207	29.50	FAB
18 x 16	06	9875-796N	1	768	184	16.25	972	1276	32.25	FAB
20 x 4	06	9875-814N	1	521	-44	8.25	572	933	16.75	FAB
20 x 6	06	9875-816N	1	578	-6	9.75	654	1010	19.75	FAB
20 x 8	06	9875-818N	1	616	38	11.50	718	1086	22.75	FAB
20 x 10	06	9875-820N	1	673	76	13.00	800	1162	25.75	FAB
20 x 12	06	9875-822N	1	711	108	14.25	864	1232	28.50	FAB
20 x 14	06	9875-824N	1	768	133	15.25	946	1276	30.25	FAB
20 x 16	06	9875-826N	1	806	165	16.50	1010	1346	33.00	FAB
20 x 18	06	9875-828N	1	864	203	18.00	1092	1422	36.00	FAB
24 x 4	06	9875-904N	1	591	-76	9.00	641	1080	18.50	FAB
24 x 6	06	9875-906N	1	648	-38	10.50	724	1156	21.50	FAB
24 x 8	06	9875-908N	1	686	0	12.00	787	1226	24.25	FAB
24 x 10	06	9875-910N	1	743	44	13.75	870	1302	27.25	FAB
24 x 12	06	9875-912N	1	777	83	15.25	930	1378	30.25	FAB
24 x 14	06	9875-914N	1	838	102	16.00	1016	1422	32.00	FAB
24 x 16	06	9875-916N	1	876	140	17.50	1080	1492	34.75	FAB
24 x 18	06	9875-918N	1	933	171	18.75	1162	1562	37.50	FAB
24 x 20	06	9875-920N	1	972	210	20.25	1226	1638	40.50	FAB

Schedule 80 CPVC

活接（内螺纹x内螺纹）

150 psi @ 73°F (10.3 bar @ 22.7°C)



英寸 [inch]	P/L	EPDM 代码	FPM 代码	包装数 量	L [mm]	T [mm]
1/2	08	898-375-005	858-375-005	25	52	13
3/4	08	898-375-007	858-375-007	10	54	14
1	08	898-375-010	858-375-010	5	65	17
1 1/4	08	898-375-012	858-375-012	5	71	18
1 1/2	08	898-375-015	858-375-015	5	69	18
2	08	898-375-020	858-375-020	2	73	19
3	25	9898-030	9858-030	1	119	30
4	25	9898-040	9858-040	1	143	33

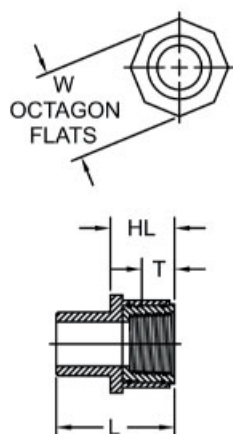
Schedule 80 CPVC

Schedule 80 CPVC金属过渡管件

CPVC/黄铜过渡管件 (插端x内螺纹)



英寸 [inch]		代码	包装数量	HL [inch]	L [inch]	T [inch]	W [inch]
1/2	33	9878-005BR	25	1.02	1.76	0.53	1.25
3/4	33	9878-007BR	15	1.09	2.08	0.55	1.50
1	33	9878-010BR	15	1.33	2.45	0.68	1.88
1 1/4	33	9878-012BR	15	1.39	2.51	0.71	2.25
1 1/2	33	9878-015BR	10	1.45	2.76	0.72	2.56
2	33	9878-020BR	5	1.44	2.82	0.76	3.31



CPVC/316不锈钢过渡管件 (插端x内螺纹)

英寸 [inch]		代码	包装数量	HL [inch]	L [inch]	T [inch]	W [inch]
1/2	33	9878-005SS	25	1.02	1.76	0.53	1.25
3/4	33	9878-007SS	15	1.09	2.08	0.55	1.50
1	33	9878-010SS	15	1.33	2.45	0.68	1.88
1 1/4	33	9878-012SS	15	1.39	2.51	0.71	2.25
1 1/2	33	9878-015SS	10	1.45	2.76	0.72	2.56
2	33	9878-020SS	5	1.44	2.82	0.76	3.31



375型金属活接端 (316不锈钢)

**活接端单独销售

英寸 [inch]		代码	包装数量
1/2	33	1694-375-005	1
3/4	33	1694-375-007	1
1	33	1694-375-010	1
1 1/4	33	1694-375-012	1
1 1/2	33	1694-375-015	1
2	33	1694-375-020	1

Schedule 80 CPVC

Schedule 80 CPVC膨胀节

6"行程膨胀节（承插口x承插口）

**购买SxSPG形式的，请在产品号后加“P”

购买FxF形式的，请在产品号后加“F”

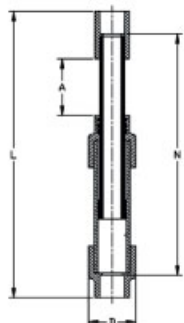


英寸 [inch]		代码	代码	A [inch]	D [inch]	L [inch]	N [inch]
1/2	34	9826-005X6	9836-005X6	3.00	1.85	13.93	12.06
3/4	34	9826-007X6	9836-007X6	3.00	2.23	14.40	12.46
1	34	9826-010X6	9836-010X6	3.00	2.50	15.02	12.58
1 1/4	34	9826-012X6	9836-012X6	3.00	2.50	15.81	13.05
1 1/2	34	9826-015X6	9836-015X6	3.00	3.50	16.08	13.13
2	34	9826-020X6	9836-020X6	3.00	4.39	18.10	14.88
3	34	9826-030X6	9836-030X6	3.00	5.53	19.83	15.79
4	34	9826-040X6	9836-040X6	3.00	7.93	27.56	23.01
6	34	9826-060X6	9836-060X6	3.00	9.97	27.88	21.75

12"行程膨胀节（承插口x承插口）

**购买SxSPG形式的，请在产品号后加“P”

购买FxF形式的，请在产品号后加“F”



英寸 [inch]		代码	代码	A [inch]	D [inch]	L [inch]	N [inch]
1/2	34	9826-005X12	9836-005X12	6.00	1.85	22.93	21.06
3/4	34	9826-007X12	9836-007X12	6.00	2.23	23.40	21.46
1	34	9826-010X12	9836-010X12	6.00	2.50	24.02	21.58
1 1/4	34	9826-012X12	9836-012X12	6.00	2.50	24.81	22.05
1 1/2	34	9826-015X12	9836-015X12	6.00	3.50	25.08	22.13
2	34	9826-020X12	9836-020X12	6.00	4.39	27.10	23.88
3	34	9826-030X12	9836-030X12	6.00	5.53	28.83	24.79
4	34	9826-040X12	9836-040X12	6.00	7.93	36.56	32.01
6	34	9826-060X12	9836-060X12	6.00	9.97	36.88	30.75

